



À 1 heure de Montpellier profitez de la vie... tout simplement

Vivre dans le Sud, entre mer et montagne, c'est profiter d'une géographie et d'un climat idéals pour conjuguer études et plaisir

Un campus agréable et convivial

- De larges espaces verts aménagés
- **779** hébergements à la maison des élèves sur un site de **10** ha
- Restaurant, cyber espace, salle de musique, salle de jeux, terrains de sports, mur d'escalade, boulodrome, terrain de tennis, de beach-volley, salle de muscu...



Réalisation : IMT Mines Alès, crédits : © photolive30 - © IMT Mines Alès - © CEVM Effilage / Foster & Partners / János Caspar © 123RF.com © Pixabay.com © Stocklib.com - impression SEP-Nîmes - octobre 2020

Des activités extrascolaires riches et variées

La vie associative, sportive et culturelle est riche à IMT Mines Alès

- Près de **70** clubs, depuis le rugby jusqu'à la pâtisserie, en passant par l'apiculture et le piano. Trouvez l'activité qui vous convient... ou CRÉEZ-LA!
- Des événements organisés par les élèves : le festival de la Meuh folle, le gala, de multiples challenges sportifs ou technologiques, des voyages humanitaires, une comédie musicale...



IMT Mines Alès

École Mines-Télécom

Matériaux innovants et écologiques
 Génie civil et bâtiment durable
 Informatique et intelligence artificielle
 Environnement, énergie et risques
 Ressources minérales et aménagement du sous-sol
 Industrie du futur

LES 6 DOMAINES D'EXCELLENCE DE L'ÉCOLE



LA SCIENCE ET LA CRÉATIVITÉ POUR INVENTER UN MONDE DURABLE

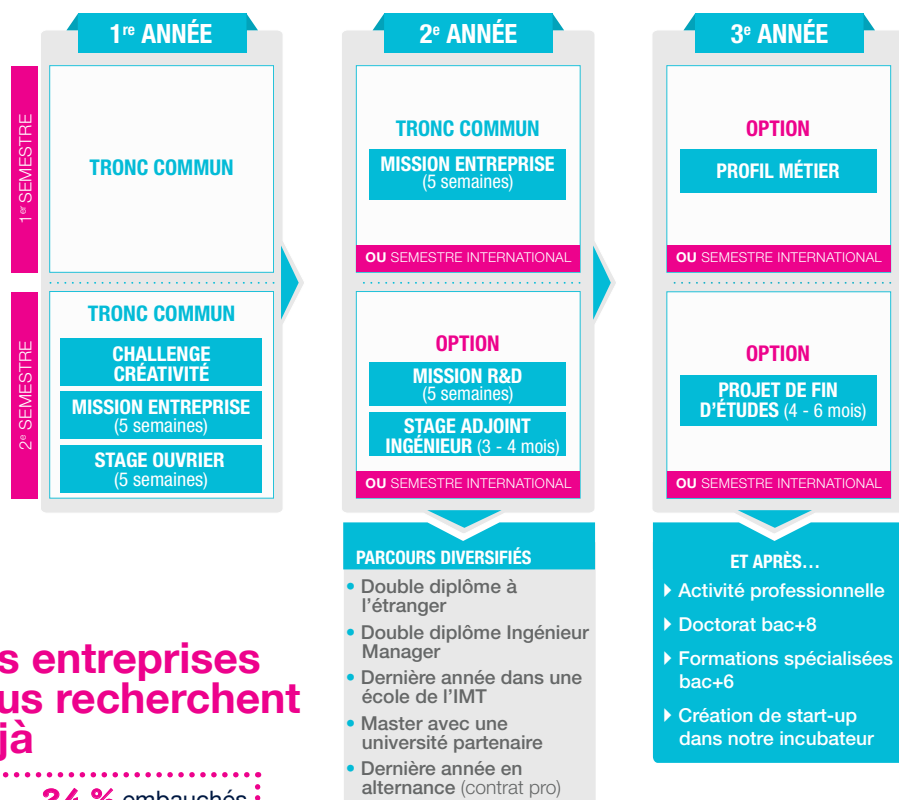
Service Admissions : 04 66 78 50 00 • admissions@mines-ales.fr • www.concours-mines-telecom.fr



3 ANS POUR CHOISIR, IMAGINER ET CONSTRUIRE VOTRE PROJET PROFESSIONNEL

Consultez les plaquettes de l'école : <http://mines-ales.fr/candidat>

Déroulement de la formation



Les entreprises vous recherchent déjà

24 % embauchés à l'étranger y compris VIE

Salaire annuel brut moyen avec primes France + étranger (hors VIE)

40 k€/an

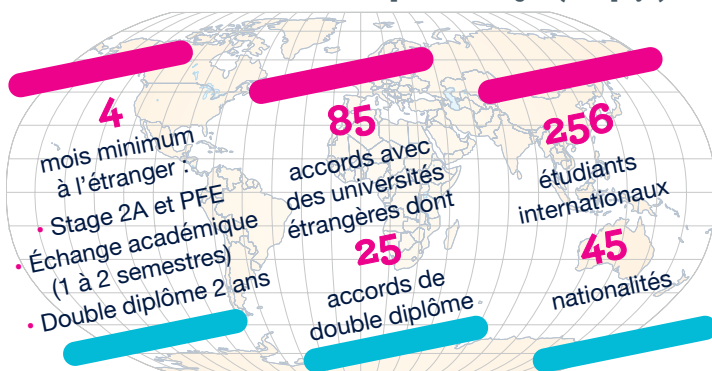
94 % placés en moins de 4 mois

58 % placés avant le diplôme

Enquête réalisée en 2020, portant sur la promotion diplômée en 2019

Élargissez votre horizon!

116 élèves en mobilité académique à l'étranger (**26** pays)



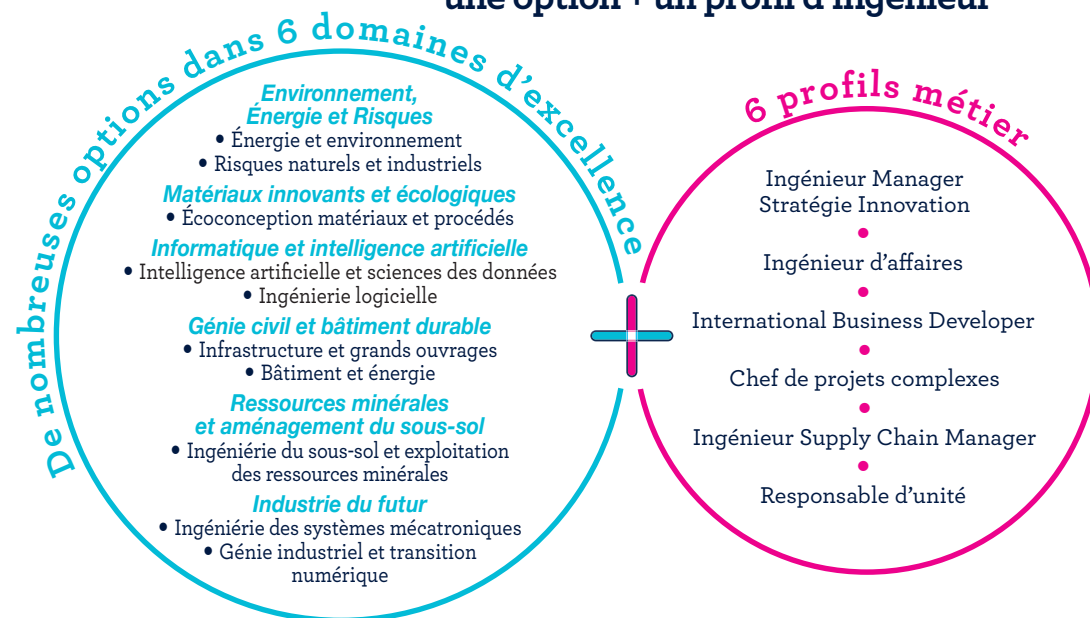
Vous voulez :

- une formation scientifique et technique de haut niveau ;
- relever des défis réels en entreprise ;
- être acteur de votre formation, soutenu dans vos projets ;
- innover, créer, construire ;
- appliquer vos connaissances sur des projets réels.

Nous sommes convaincus qu'émerge une génération d'ingénieurs passionnés d'innovation, de création d'activités nouvelles et de conduite de projets :

LES INGÉNIEURS ENTREPRENEURS

Construisez votre profil : une option + un profil d'ingénieur



Un parcours qui vous ressemble

- ▶ Séjour académique à l'étranger – Doubles diplômes (25) • ex : ingénieur-architecte avec les universités de Liège et de Mons, Concordia University (Canada)...
- ▶ Année de césure ou aménagements pour projet personnel
- ▶ Doubles diplômes et dernière année en France :
 - ingénieur école nationale supérieure de chimie de Montpellier
 - ingénieur-architecte avec l'école nationale supérieure d'architecture de Montpellier
 - **master écoles de management** : Audencia, Institut Mines-Télécom Business School...
 - **masters scientifiques** (Mécanique, Géosciences, Eau, Sciences et numérique pour la Santé, Bio-ingénierie des tissus et des implants, Biotechnologies...)
- ▶ Échanges Institut Mines-Télécom : dernière année dans une autre école
- ▶ Accueil au sein de l'incubateur
- ▶ Contrat Pro en dernière année