

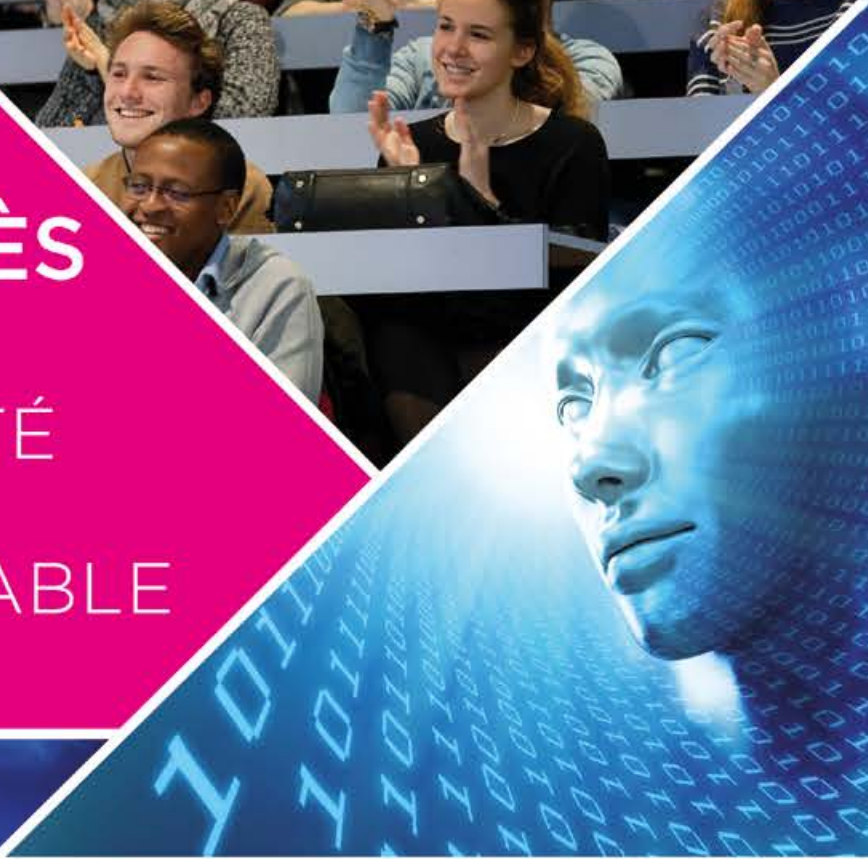


IMT Mines Alès
École Mines-Télécom

CONCOURS
Mines-Télécom



IMT MINES ALÈS
LA SCIENCE
ET LA CRÉATIVITÉ
POUR INVENTER
UN MONDE DURABLE



ÉCOLE GÉNÉRALISTE
Fondée en 1843



UNE EXCELLENCE RECONNUE PAR LES GRANDS CLASSEMENTS FRANÇAIS ET MONDIAUX

SOMMAIRE

- ▶ Les classements 3
- ▶ Pourquoi rejoindre notre école ? 4 | 5
- ▶ Une formation généraliste à haut niveau scientifique 6 | 7
- ▶ Domaines d'excellence 8 | 14
- ▶ 6 profils métiers au choix 15
- ▶ Le Hub Créativité 16
- ▶ Parcours entrepreneuriat 17
- ▶ Une expérience unique au cœur de la créativité 18 | 19
- ▶ TechTheFutur 20
- ▶ Construisez un parcours qui vous ressemble 21
- ▶ Ouvrez-vous l'esprit, apprenez différemment, vivez autre chose ! 22 | 23
- ▶ IMT Mines Alès s'engage à porter les valeurs de la responsabilité environnementale et sociétale 24 | 25
- ▶ Des doubles diplômes pour diversifier vos compétences 26 | 27
- ▶ Une école ouverte sur le monde 28 | 29
- ▶ Placement : les entreprises vous recherchent déjà ! 30 | 31
- ▶ La force des réseaux 32 | 33
- ▶ Vivre dans le sud ! 34
- ▶ Un exceptionnel lieu de vie à « coût étudiant » 35
- ▶ Une vie extrascolaire riche et épanouissante 36 | 37
- ▶ Les voies d'accès à l'école 38 | 39

LES CLASSEMENTS FRANÇAIS



France
IMT Mines Alès appartient au prestigieux « groupe A » réservé au top 15 % des meilleures écoles d'ingénieur dans le palmarès 2021 de *l'Étudiant*.



France
Classée 6^e école en France dans la catégorie « Écoles généralistes » du palmarès 2021 du *Figaro Étudiant*.



France
Médaille d'argent pour IMT Mines Alès, classée 2^e meilleure école en France dans la catégorie « Génie civil et construction » du palmarès 2021 du *Figaro Étudiant*.



France
Classée 16^e dans la catégorie « Numérique et informatique » du palmarès 2021 du *Figaro Étudiant*.

LE CLASSEMENT DES ÉLÈVES



Enfin, IMT Mines Alès est classée 16^e école en France dans le palmarès *HappyAtSchool*® 2021. Ce palmarès repose sur une enquête directement faite par l'organisme ChooseMyCompany auprès des élèves des écoles et porte notamment sur la qualité de vie.

LES CLASSEMENTS MONDIAUX



Monde
Classement dans le top 400 mondial du prestigieux palmarès 2021 du *Times Higher Education Impact* (classement général).

L'école figure également dans le top 200 mondial de 7 classements thématiques de ce palmarès dédiés aux objectifs de développement durable (ODD) des Nations-unies :



IMT Mines Alès obtient deux médailles d'or sur les ODD « Gestion propre et durable de l'eau » (ODD n° 6) et « Partenariats pour le développement durable » (ODD n° 17), et une médaille de bronze sur l'ODD « Réduction des inégalités » (ODD n° 10).



L'école obtient 9 fois la note « très bien » dans le palmarès mondial *U-Multirank* 2020. Elle figure dans le top 5 des établissements français dans la catégorie « Enseignement et apprentissage ».



Classée dans le top 10 % des meilleurs établissements mondiaux évalués dans le palmarès 2020 de *Webometrics*.

POURQUOI REJOINDRE NOTRE ÉCOLE ?

ÉDITO

Pierre Perdiguer,
directeur d'IMT Mines Alès

Malgré les difficultés de ces derniers mois, vous avez réussi l'un des concours d'entrée en école d'ingénieurs les plus sélectifs. Félicitations !

Désormais, vous devez faire le choix de votre future école. Bien naturellement, vous vous posez la question : « *Quelle est celle qui me donnera le plus d'atouts pour réussir ma vie professionnelle ?* ».

La réussite, c'est avant tout une affaire personnelle. Chacun la mesure avec ses propres critères. La meilleure école, c'est donc celle qui vous aide à identifier et valoriser vos potentiels et vos talents au service de votre projet professionnel.

IMT Mines Alès vous permet de les expérimenter et de les mettre en application dans de nombreux exercices sur le terrain ; de toucher à des secteurs d'activités et des métiers variés ; d'être confrontés à des environnements, des cultures et des pays différents. Ainsi, vous composez, années après années, un parcours qui vous ressemble vraiment, qu'il soit classique ou atypique, nourri de vos découvertes, de vos expériences, de vos envies et de vos compétences révélées. Cet accomplissement professionnel, nous vous apporterons les éléments pour que vous puissiez lui donner une dimension citoyenne et socialement responsable.

Depuis plus de 175 ans, IMT Mines Alès, école d'ingénieurs généralistes, accompagne l'épanouissement et la réussite des jeunes talents. En plus de la diversité des approfondissements proposés à IMT Mines Alès dans 6 domaines d'excellence, la palette des choix s'élargit au travers de nombreux accords avec des établissements d'enseignement supérieurs français et étrangers. Ainsi, vous trouverez chez nous des « ingénieurs architectes », des « ingénieurs managers », des « ingénieurs entrepreneurs », des « ingénieurs géologues » et tout récemment des « ingénieurs réservistes », pour ne citer que ceux-ci.

Notre école est en pleine ascension et figure au top de nombreux classements français ou internationaux. Au niveau français, nous faisons partie du Groupe A des écoles d'ingénieur du palmarès de l'Étudiant, et nous sommes classés 13^e dans la catégorie « écoles généralistes » du Figaro Étudiant. Nous sommes également 16^e dans le classement « Happy at school » qui reflète directement l'évaluation faite par les élèves. Au niveau mondial, nous figurons dans le top 400 du prestigieux palmarès anglo-saxon Times Higher Education Impact. Dans ce palmarès de THE, nous sommes dans le top 10 français et nous sommes classée 3^e école d'ingénieur française, derrière l'X et IMT Atlantique !

La science et la créativité pour inventer un monde durable, voici l'aventure que nous vous proposons de vivre ensemble à IMT Mines Alès !



NOTRE RAISON D'ÊTRE

Forte de son appartenance à l'IMT et de son ancrage territorial, IMT Mines Alès donne à ses élèves les meilleures chances de s'accomplir professionnellement pour être des acteurs responsables du développement de la Nation en préservant les richesses de la Planète.



— une école fondée en 1843 —

LES VALEURS
QUI NOUS ANIMENT

L'AUDACE !

L'ENGAGEMENT

LE PARTAGE

L'EXCELLENCE

IMT Mines Alès
École Mines-Télécom

10 BONNES RAISONS D'INTÉGRER IMT MINES ALÈS

1

175 ans d'innovation et de créativité pour inventer un monde durable

2

Une école de rang A

3

Un profil généraliste à forte composante créative, humaine & managériale recherché par les entreprises

4

Des options couvrant les principaux défis scientifiques et sociétaux du XXI^e siècle pour vous donner le choix d'un parcours qui vous ressemble

5

Pour passer enfin dans le concret

6

1/3 du cursus en entreprise = un réseau de contacts industriels constitué dès la scolarité

7

La force du réseau Institut Mines-Télécom

8

De nombreuses opportunités pour acquérir une expérience significative à l'international

9

Un environnement qui favorise et encourage l'émergence de projets personnels

10

De nombreux doubles diplômes français et étrangers pour une double compétence, technique ou économique

+ 1

11

Une vie extrascolaire riche et épanouissante dans une situation géographique exceptionnelle



CHIFFRES-CLÉS

1 450

ÉLÈVES, DONT 190 ÉTRANGERS

95 %

DE MENTIONS TB ET B AU BAC

1/3

DU CURSUS EN ENTREPRISE
DANS 1 900 ENTREPRISES PARTENAIRES

1

IMMERSION UNIQUE DANS LA CRÉATIVITÉ

6

LABORATOIRES DE RECHERCHE
DONT 3 UMR CNRS

6

DOMAINES D'EXCELLENCE, PROPOSANT
19 OPTIONS DONT 2 EN ANGLAIS

8

LANGUES ENSEIGNÉES

86

UNIVERSITÉS ÉTRANGÈRES
PARTENAIRES DONT 27 DOUBLES-
DIPLOMES INTERNATIONAUX

41,5 K€

DE SALAIRE ANNUEL MOYEN
À LA SORTIE DE L'ÉCOLE

88 %

D'EMPLOIS TROUVÉS
EN MOINS DE QUATRE MOIS

22 %

DES DIPLÔMÉS EMBAUCHÉS À L'ÉTRANGER

216

START-UP CRÉÉS DANS NOTRE
INCUBATEUR À CE JOUR

40 %

D'ENSOLEILLEMENT EN PLUS
QUE LA MOYENNE EN FRANCE

UNE FORMATION GÉNÉRALISTE À HAUT NIVEAU SCIENTIFIQUE



► 1 TRONC COMMUN + 1 OPTION

DES ENSEIGNEMENTS SCIENTIFIQUES, MANAGÉRIAUX ET MÉTHODOLOGIQUES ASSOCIÉS À **DE NOMBREUSES EXPÉRIENCES EN ENTREPRISES SUR DES APPLICATIONS CONCRÈTES.**



+
1/3 DE LA FORMATION EST CONSTITUÉE D'EXPÉRIENCES RÉELLES EN ENTREPRISES

+
SCOLARITÉ AMENAGÉE POUR ARTISTES ET SPORTIFS DE HAUT NIVEAU

+
IMT MINES ALÈS DÉLIVRE DES DIPLÔMES DE DOCTORAT. DES POURSUITES D'ÉTUDES EN THÈSES SONT POSSIBLES

► 19 OPTIONS DANS 6 DOMAINES D'EXCELLENCE

<p>GÉNIE CIVIL & BÂTIMENT DURABLE</p> <ul style="list-style-type: none"> • Infrastructures et grands ouvrages • Bâtiment & Énergie • Ingénieur architecte • Ingénieur en Génie urbain 	<p>MATÉRIAUX INNOVANTS ET ÉCOLOGIQUES</p> <ul style="list-style-type: none"> • Écoconception matériaux et procédés • Mécanique 	<p>INFORMATIQUE & INTELLIGENCE ARTIFICIELLE</p> <ul style="list-style-type: none"> • Intelligence artificielle & Science des données • Ingénierie logicielle • Science & Numérique pour la Santé
<p>INDUSTRIE DU FUTUR</p> <ul style="list-style-type: none"> • Ingénierie des systèmes mécatroniques • Génie industriel et transition numérique 	<p>ENVIRONNEMENT, ÉNERGIE & RISQUES</p> <ul style="list-style-type: none"> • Énergie & Environnement • Risques Naturels & Industriels • Eau & Environnement • Chimie & Environnement • Disaster Management and Environmental Impact • Biotechnologies & Innovation 	<p>RESSOURCES MINÉRALES ET AMÉNAGEMENT DU SOUS-SOL</p> <ul style="list-style-type: none"> • Ingénierie du sous-sol & Exploitation des ressources minérales • Géosciences

+
TOUS LES GRANDS DÉFIS SCIENTIFIQUES, TECHNOLOGIQUES ET SOCIÉTAUX DU XXI^e SIÈCLE SONT REPRÉSENTÉS

+
230 ENSEIGNANTS-CHERCHEURS, TECHNICIENS ET DOCTORANTS TRAVAILLENT EN PERMANENCE SUR DES RECHERCHES PROPOSÉES PAR LES ENTREPRISES

+
TOUS LES ÉLÈVES EFFECTUENT UNE MISSION DE RECHERCHE ET DÉVELOPPEMENT DE 5 SEMAINES DANS UN LABO EN COLLABORATION AVEC UN CHERCHEUR

DOMAINES D'EXCELLENCE



► GÉNIE CIVIL & BÂTIMENT DURABLE

4 OPTIONS

CRÉER LES BÂTIMENTS ET LES GRANDS OUVRAGES DE DEMAIN AU SERVICE DE LA SOCIÉTÉ ET INNOVER POUR PRÉSERVER L'ENVIRONNEMENT.

INFRASTRUCTURES ET GRANDS OUVRAGES

Basée sur un socle de connaissances complémentaires dans plusieurs domaines du génie civil (matériaux du GC, calcul conception et réalisation d'ouvrage), l'option propose un approfondissement vers les métiers des bureaux d'études du BTP (ingénieur calcul, méthodes, ingénieur contrôle) ou vers les métiers de conducteur de travaux et chargé d'affaires.

BÂTIMENT & ÉNERGIE

Basée sur un socle de connaissances complémentaires dans plusieurs domaines du génie civil (calculs de structures, conception et réalisation de bâtiments, thermique et énergétique du bâtiment), l'option propose un approfondissement vers les métiers du bureau d'études (ingénierie du bâtiment), du contrôle, vers les entreprises de construction et vers les organismes publics ou semi publics.

EN DOUBLE DIPLÔME

INGÉNIEUR ARCHITECTE

Une douzaine d'élèves intègre, chaque année, un parcours bi-diplômant en trois ans qui conduit à une double compétence en ingénierie et en architecture :

- Master « Ingénieur civil Architecte » de l'université de Liège.
- Master « Ingénieur civil Architecte » de l'université de Mons.
- Diplôme d'état d'architecture de l'école nationale supérieure de Montpellier.

Ces doubles diplômes permettent aux jeunes diplômés de concevoir des bâtiments et des ouvrages d'arts esthétiquement et techniquement réussis.

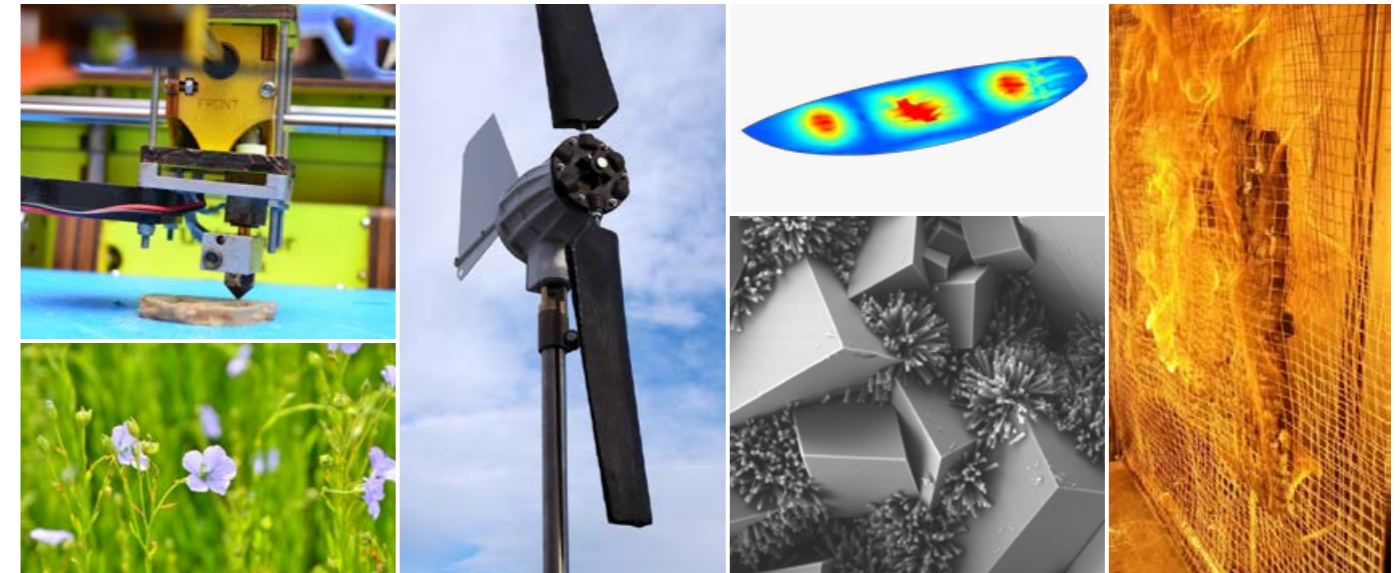
INGÉNIEUR EN GÉNIE URBAIN

À l'issue de la deuxième année, quelques élèves du département génie civil et bâtiment durable peuvent intégrer un parcours bi-diplômant de deux ans avec l'École des Ingénieurs de la Ville de Paris (EIVP). Ce parcours permet d'approfondir les compétences en génie urbain et génie de l'eau.

► MATÉRIAUX INNOVANTS ET ÉCOLOGIQUES

2 OPTIONS

CONCEVOIR DE MANIÈRE ÉCORESPONSABLE LES MATÉRIAUX ET PRODUITS DE DEMAIN.



ÉCOCONCEPTION MATÉRIAUX ET PROCÉDÉS

L'enjeu de cette spécialisation est de former des ingénieurs capables d'être acteurs dans la société de demain. Acteurs en proposant des solutions qui permettent de réduire l'empreinte environnementale des nouveaux produits mis sur le marché tout en trouvant des solutions de fin de vie aux produits déjà existants. Ces solutions sont pensées en termes de **matériaux**, de **conception** et de **procédés**, disciplines à croiser pour proposer des matériaux innovants et performants.

Cette formation permet de mettre en œuvre des procédés innovants dans le domaine de la plasturgie et la fabrication additive avec pour cibles diverses applications telles que l'écoconception d'une coque de voilier ou d'un dispositif médical.

EN DOUBLE DIPLÔME

MÉCANIQUE

Il est possible de réaliser sa dernière année au sein du Master « Mécanique » de l'université de Montpellier suivant deux parcours : calcul et simulation en ingénierie mécanique ou biomécanique. Ces parcours permettent d'obtenir le diplôme d'ingénieur et le Master.

Une ouverture vers le domaine de la santé est aussi possible avec le Master Bioingénierie des Tissus et Implants de l'université Aix-Marseille.



DOMAINES D'EXCELLENCE



3

OPTIONS

► INFORMATIQUE & INTELLIGENCE ARTIFICIELLE

LE NUMÉRIQUE ET L'INTELLIGENCE ARTIFICIELLE AU SERVICE DE L'HUMANITÉ.



INTELLIGENCE ARTIFICIELLE & SCIENCE DES DONNÉES

FORMATION EN ANGLAIS

L'intelligence artificielle s'intéresse à la résolution de problèmes complexes via l'utilisation de techniques informatiques capables de simuler certains traits de l'intelligence humaine (raisonnement, apprentissage...). Elle entretient des liens étroits avec les Sciences des Données. Avec l'avènement du Big Data, le machine learning et l'intelligence artificielle sont devenus d'indépassables sujets scientifiques et technologiques au cœur de toutes les ambitions de la transition numérique de nos sociétés.

Cette option propose de former des Data Scientists et des informaticiens intégrateurs des technologies de l'IA qui pourront se doter d'une forte spécialité dans certains domaines applicatifs pour imaginer le monde numérique de demain.

INGÉNIERIE LOGICIELLE

Des objets connectés domestiques aux réseaux de capteurs à large échelle des villes intelligentes, des smartphones aux clouds générant des services en ligne, l'émergence des nouveaux usages du numérique nécessite l'ingénierie d'architectures logicielles de qualité maîtrisée malgré une complexité croissante.

Cette option a pour ambition de former des ingénieurs acteurs de la transition numérique de nos sociétés grâce à leur maîtrise des méthodes, des paradigmes et des technologies nécessaires à la conception et au développement de solutions logicielles pertinentes. Pour compléter cette expertise en ingénierie logicielle, des fondamentaux d'intelligence artificielle permettront d'intégrer des approches automatiques de résolution de problèmes ou d'interprétation sémantique à des services logiciels innovants. Les débouchés de cette option, nombreux et géographiquement bien répartis, sont typiquement : ingénieur étude et développement pouvant évoluer rapidement vers des fonctions de chef de projet, maîtrise d'ouvrage, architecte fonctionnel, expert technique, product owner...

► INDUSTRIE DU FUTUR

2

OPTIONS



MÉCATRONIQUE ET GÉNIE INDUSTRIEL :
ÊTRE ARCHITECTE DE TECHNOLOGIES INNOVANTES
POUR CONTRIBUER AU PROGRÈS INDUSTRIEL ET SOCIÉTAL.

INGÉNIERIE DES SYSTÈMES MÉCATRONIQUES

La mécatronique vise l'intégration en synergie de la mécanique, l'électronique, l'automatique et l'informatique. Dans la conception et la fabrication d'un produit, cette approche interdisciplinaire permet d'augmenter et d'optimiser les fonctionnalités. Elle est indissociable des percées technologiques réalisées en systèmes embarqués, cobotique, fabrication additive ou encore dans le domaine des drones, des robots et des véhicules autonomes.

Notre ambition est de former des ingénieurs capables d'adopter une démarche mécatronique pour concevoir, produire et mettre en œuvre des solutions performantes, intelligentes et connectées.

Cette formation très polyvalente permet d'accéder à différents métiers : Recherche et Développement, bureau d'études, ingénieur produit, chef de projet ou ingénieur d'affaires. Les domaines industriels concernés sont notamment l'énergie, les transports, l'aérospatial, la construction mécanique, le médical et la défense.

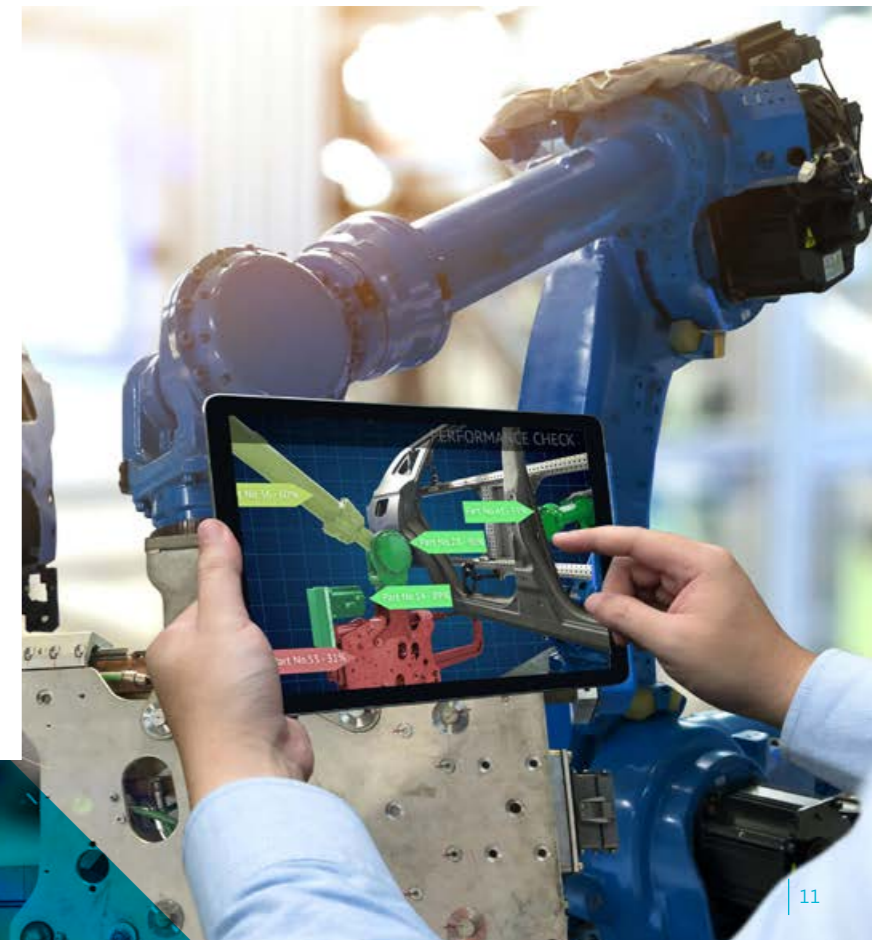


GÉNIE INDUSTRIEL ET TRANSITION NUMÉRIQUE

L'objectif de cette option est de former des ingénieurs possédant la culture requise pour maîtriser les outils et les enjeux de la transformation numérique de l'entreprise et leurs impacts sur le système d'information de l'entreprise.

Ils pourront s'intégrer dans des équipes pluridisciplinaires pour le déploiement et la mise en œuvre des processus techniques (d'ingénierie, d'intégration, de production,...) et des processus de management (piloteage, gestion de configuration, MCO,...)

Ils sont appelés à évoluer vers des fonctions et des rôles d'animation puis de conduite d'équipes : ingénieur système, ingénieur de production ou architecte système.



DOMAINES D'EXCELLENCE

► ENVIRONNEMENT, ÉNERGIE & RISQUES

6
OPTIONS

ASSURER LE DÉVELOPPEMENT ET LA QUALITÉ DE VIE
DES GÉNÉRATIONS FUTURES TOUT EN PROTÉGEANT NOTRE PLANÈTE.



ÉNERGIE & ENVIRONNEMENT

L'option « Énergie et Environnement » est dédiée à deux enjeux majeurs de la société : la maîtrise de l'énergie et la préservation de l'environnement. Les étudiants issus de ce cursus seront capables d'imaginer et de proposer des solutions intelligentes, efficaces et durables pour répondre aux attentes de réduction de l'impact écologique et de performance énergétique. Aux côtés de solides compétences techniques, ils feront preuve de réelles aptitudes à animer, communiquer et convaincre.

Ils peuvent intégrer de grands groupes, des PME/PMI, des bureaux d'ingénierie, des collectivités en tant que chargé d'études, chargé d'affaires, responsable de site ou responsable environnement. Ils sont destinés à devenir, à terme, des managers.

RISQUES NATURELS & INDUSTRIELS

L'ingénieur spécialisé en risques majeurs s'appuie sur une solide formation généraliste. Cet expert possède une très bonne maîtrise des risques majeurs, de la modélisation de leurs conséquences, de leurs impacts sur le territoire et des moyens de prévention et de gestion de crise. Il peut aussi bien évoluer comme cadre dans la direction QHSE (Qualité, Hygiène, Sécurité, Environnement) d'une entreprise industrielle ou dans un bureau d'études et d'ingénierie en risques (risques technologiques et naturels) que dans l'administration ou les collectivités locales.

DISASTER MANAGEMENT & ENVIRONMENTAL IMPACT

FORMATION EN ANGLAIS

This program serves as an interface between two fields of application: disaster management and environmental impact assessment. This multidisciplinary approach will allow students to strengthen their knowledge base by integrating an international dimension on large-scale crises. The proposed courses will allow students to assess the risks (risk analysis methods), propose solutions for risk reduction and preparedness planning. The students will be able to offer and professionally analyze the management and coordination in the event of human or environmental catastrophe.

EN DOUBLE DIPLÔME

EAU & ENVIRONNEMENT

Quelques élèves peuvent réaliser leur dernière année au sein du Master Sciences de l'eau de l'université de Montpellier qui se décline en trois parcours :

- Hydrogéologie qualitative et quantitative – Environnement
- Contaminants Eau Santé
- Hydrologie Risque Environnement

Ce parcours permet d'approfondir le thème de la préservation des ressources en eau et d'obtenir le diplôme d'ingénieur et le Master.

CHIMIE & ENVIRONNEMENT

Quelques élèves originaires de PC peuvent intégrer un parcours bi-diplômant de deux ans avec l'école nationale supérieure de chimie de Montpellier au sein de différentes options :

- Dépollution et Gestion de l'Environnement
- Chimie et Bioprocédés pour un Développement Durable
- Chimie du Nucléaire, Environnement
- Ingénierie des Principes Actifs Naturels

Ce parcours permet d'approfondir les compétences en chimie et d'obtenir les deux diplômes d'ingénieur.

BIOTECHNOLOGIES & INNOVATION

Les élèves ayant un socle de connaissances en biologie (filière BCPST, licence biologie ou équivalent) peuvent réaliser leur dernière année au sein du Master « Biologie Santé parcours management de projet et innovation en biotechnologie » des universités de Nîmes, Montpellier et d'IMT Mines Alès.

Ce parcours permet d'approfondir le domaine des biotechnologies et d'obtenir le diplôme d'ingénieur et le Master.



DOMAINES D'EXCELLENCE

► RESSOURCES MINÉRALES ET AMÉNAGEMENT DU SOUS-SOL

APPROVISIONNER L'HUMANITÉ EN RESSOURCES MINÉRALES ET ÉNERGÉTIQUES, AMÉNAGER LE SOUS-SOL EN PRÉSERVANT LE PATRIMOINE NATUREL

2
OPTIONS

INGÉNIERIE DU SOUS-SOL & EXPLOITATION DES RESSOURCES MINÉRALES

L'option « Ingénierie du sous-sol et Exploitation des ressources minérales » forme des ingénieurs capables de relever les défis technologiques induits par l'approvisionnement en matières premières minérales et par l'aménagement du sous-sol. Ils seront capables d'intégrer les enjeux économiques, sociétaux et environnementaux, d'utiliser les nouvelles technologies numériques permettant de rendre les systèmes productifs plus intelligents et de participer au développement de la transition énergétique en fournissant toutes les ressources utiles et nécessaires.

Cette formation couvre ainsi quatre secteurs d'activité :

- les mines et les carrières, pour lequel l'ingénieur sera amené à explorer, extraire et transformer les ressources naturelles, cela dans une démarche responsable, raisonnée et concertée ;
- les tunnels et les espaces souterrains, pour lequel l'ingénieur sera apte à maîtriser les travaux géotechniques nécessaires à l'aménagement durable du territoire et du sous-sol urbain ;
- les réservoirs souterrains naturels pour permettre le stockage de liquide ou gaz, que l'ingénieur sera apte à dimensionner puis à construire ;
- le recyclage qui permet de produire des matières premières alternatives et ainsi préserver la ressource naturelle.

Cette option permet d'accéder aux métiers de l'extraction et de la transformation des ressources minérales primaires ou alternatives, de l'ingénierie en bureau d'études et de la conduite de projet.

En fin de cursus, deux modules sont proposés au choix pour préparer les élèves aux évolutions futures qui permettront de « mieux » exploiter tant sur le plan technico-économique que sur le plan enviro-sociétal.

- Le module « Carrière connectée et évolutive » concerne la digitalisation des processus de production et de commercialisation, mais aussi les outils à forte interopérabilité qui permettront d'assurer la gestion optimisée et systémique d'une unité de production. La carrière du futur « 4.0 » sera une carrière « numérique » en termes de relation homme/machine et « digitale » en plaçant l'utilisateur de ces outils comme acteur majeur du système.
- Le module « Mine intégrée » concerne l'intégration de la mine à son environnement, à son territoire, à son contexte humain, social et socio-économique. La mine du futur « 4.0 » sera une mine « invisible », respectueuse et responsable localement, avec des retombées bénéfiques sur la population locale. Condition sine qua non pour obtenir l'acceptation sociétale.

EN DOUBLE DIPLÔME

GÉOSCIENCES

Quelques élèves peuvent effectuer une année au sein du Master « Géosciences spécialité Géologie de l'exploration et des réservoirs » de l'université de Montpellier.

Ce parcours permet de former des géologues de l'exploration des ressources naturelles capables de modéliser les géo-réservoirs dans différents domaines d'application : exploration pétrolière, ressources minérales, géothermie, hydrogéologie, stockages souterrains, confinement des déchets.

Ce parcours permet d'obtenir le diplôme d'ingénieur et le Master.

6 PROFILS MÉTIERS AU CHOIX

UNE OPTION + UN PROFIL MÉTIER = UNE VÉRITABLE EXPERTISE AJOUTÉE À VOTRE DIPLÔME D'INGÉNIEUR.



INGÉNIEUR MANAGER STRATÉGIE INNOVATION

Vous voulez diriger et développer une entreprise ou un projet ? Ce profil se concentre sur un volet essentiel : le positionnement stratégique. Il vous apporte les méthodes et outils permettant de placer le projet dans une position différenciée vis-à-vis de la concurrence, voire susceptible d'apporter un nouveau marché et vous mène aux fonctions de dirigeant d'entreprise, de responsable d'un centre de profits ou de chef de projet.

INTERNATIONAL BUSINESS DEVELOPER

 FORMATION EN ANGLAIS

Vous voulez renforcer votre stature internationale. Ce profil (en anglais) vous apporte les compétences permettant de développer une entreprise à l'international : analyse de l'environnement, maîtrise des variables juridiques et culturelles, développement des outils de prospection, de commercialisation et de négociation. Une attention particulière est portée aux enjeux culturels des affaires à l'étranger.

CHEF DE PROJETS COMPLEXES

Formez-vous à la gestion de grands projets qui réunissent de multiples partenaires internationaux dont les enjeux économiques, humains et environnementaux sont considérables. Apprenez à coordonner les intervenants et à maîtriser les délais, les coûts et la qualité de projets de cette envergure.

INGÉNIEUR D'AFFAIRES

Vous souhaitez développer et conduire la relation client en autonomie avec de fortes responsabilités et gérer un projet de la prospection à la facturation finale. Ce profil vous apporte les compétences transversales vous permettant de participer activement au développement des marchés de l'entreprise (étude de marché, montage de l'offre, calcul des coûts, ...).

INGÉNIEUR SUPPLY CHAIN MANAGER

Vous voulez comprendre les enjeux de la chaîne logistique, en maîtriser les différents maillons, vous voulez être au cœur de la stratégie d'une entreprise. Ce profil vous apporte les compétences et les outils vous permettant d'analyser et de proposer une stratégie globale de la chaîne logistique, élément capital pour la performance de l'entreprise.

RESPONSABLE D'UNITÉ

Vous vous destinez à la direction des équipes, au pilotage des organisations, à la maîtrise des processus ? La formation RUN vous permet d'accéder à des fonctions de responsable d'usine, d'unité de production ou de centre de profits. Elle vous donne les compétences nécessaires en matière de management, de gestion des processus, de techniques d'audit, ...

+
DES PROJETS EN ÉQUIPE

+
5 SEMAINES EN DERNIÈRE ANNÉE

+
UN ENCADREMENT PROFESSIONNEL





LE HUB CRÉATIVITÉ : LIEU EXEMPLAIRE POUR IMAGINER ET CRÉER LE MONDE DE DEMAIN

Bâtiment Totem de notre positionnement sur la Créativité, ce bâtiment à l'architecture exemplaire offre de nombreux espaces pour se ressourcer, trouver l'inspiration, co-créer, se rencontrer, construire des projets...

Étroitement couplé au Fablab situé à quelques dizaines de mètres de là, il permettra à partir de la rentrée 2021 d'y vivre encore plus intensément toute l'offre de l'école autour de la créativité : le séminaire, le challenge, les week-ends TechTheFutur...



PARCOURS ENTREPRENEURIAT : UN INCUBATEUR ÉTUDIANT POUR OSER ET DESSINER LE MONDE DE DEMAIN

Dès la rentrée, vous pourrez candidater à la promotion de l'Incubateur Étudiant pour rejoindre les élèves (ingénieurs généralistes, apprentis, doctorants, étudiants en Master) qui comme vous souhaitent expérimenter l'entrepreneuriat et faire avancer un projet.

Vous bénéficierez alors de :

- Un « coach » pour vous accompagner dans la construction d'un parcours personnalisé
- Des ateliers pour construire votre projet et renforcer vos compétences
- Un ensemble d'outils pour faire grandir votre projet et vous faire grandir (week-end d'accélération, options, Fablab, HUB créativité, ...)
- La possibilité, dès la première année, de réaliser des exercices pédagogiques sur votre propre projet (stages, missions de terrain, PFE...)

**ENTREPRENDRE ?
POURQUOI PAS...**

Mais j'aimerais mieux savoir ce que c'est, trouver des idées...

**J'AI UNE IDÉE,
UN PROJET,**

j'aimerais le faire grandir pour créer peut-être mon entreprise...

IMT Mines Alès vous propose un parcours sur mesure pour tester, valider, expérimenter. Votre posture entrepreneuriale sera un vrai plus si vous souhaitez créer ou rejoindre une start-up ou apporter votre « esprit start-up » à un grand groupe.

IMT Mines Alès, pionnière en entrepreneuriat

L'incubateur étudiant s'appuie sur l'expérience de l'incubateur technologique, premier incubateur-école en France en 1984. Il a permis le lancement de plus de 200 startups dont certaines sont maintenant leader sur leur marché (Teads, Medtechs, Koovea, SD Tech...).

Enviante **CRÉ** **ATIV** **ITÉ** **Vivant** **Enrichissant**

Ressourçant **Collaboratif** **Plug & Play**

Fédérateur

UNE EXPÉRIENCE UNIQUE AU CŒUR DE LA CRÉATIVITÉ

DES AVENTURES CRÉATIVES SUR DES SUJETS RÉELS ET PRATIQUES, VÉCUES
DÈS LE DÉBUT DE LA SCOLARITÉ.

UN EXCELLENT POINT DE DÉPART POUR MOBILISER ENSUITE LA CRÉATIVITÉ
TOUT AU LONG DU CURSUS ET SUR DES ACTIVITÉS ASSOCIATIVES.



CRÉATIVITÉ

- Définition usuelle -

Comment voir les choses
autrement pour générer
de nouvelles idées.

CRÉATIVITÉ

by IMT Mines Alès

Prendre du plaisir à avoir
de nouvelles idées en uti-
lisant la force du groupe.

SÉMINAIRE CRÉATIVITÉ

Un événement unique en France destiné aux élèves. Pendant 2 jours, 44 animateurs du monde de l'entreprise et du monde artistique rencontrent 213 étudiants à IMT Mines Alès. Les élèves côtoient les acteurs de la créativité et de l'innovation d'entreprises et de start up innovantes.



PARTENAIRES 2021 : ACCENTURE France, ASSOCIATION LIMOUSINE DES CHALLENGES/LEGRAND, BOUCHARENC, C9 CONSULTING, CAISSE D'ÉPARGNE LR, CRÉDIT AGRICOLE Technologies et Services, DIAMOND CONSULT, DISNEYLAND PARIS, EDF, ERGO SANTÉ, EUROVIA, FRAMATOME, HYGGE, LA POSTE, MYRIAGONE CONSEIL, ORANO, PIXITELA, SAFRAN AIRCRAFT ENGINES.

CHALLENGE CRÉATIVITÉ

Pendant 6 semaines, les élèves de première année relèvent un défi lancé par de grandes entreprises. Les plus belles idées sont récompensées par des prix et valorisées dans les entreprises.



PARTENAIRES 2021 : ASSOCIATION LIMOUSINE DES CHALLENGES, BOUCHARENC, CORA, CRÉDIT AGRICOLE, DISNEYLAND PARIS, ORANO, SAFRAN AIRCRAFT ENGINES.

MISSIONS DE TERRAIN INNOVATION

Les élèves lauréats du challenge peuvent partir en entreprises pendant 5 semaines afin de concrétiser leurs idées.



J'ai beaucoup appris de cette belle expérience et notamment qu'il ne faut pas nécessairement être artiste pour créer. Mais comme dans les arts, beaucoup est à apprendre puis c'est à vous de vous exprimer.

Gaëlle LATTUADA



Un challenge d'équipe intéressant et stimulant qui permet de nous sensibiliser à quelques problématiques d'entreprise. Il peut aussi nous aider à orienter notre parcours scolaire grâce au contact direct avec nos tuteurs en entreprise et leur expérience.

Florian DUMAS



COURS, SÉMINAIRE,
CHALLENGE,
MISSIONS...
POUR TOUT
COMPRENDRE DU
PROCESSUS CRÉATIF.
AUCUNE ÉCOLE NE
VA AUSSI LOIN !



SI VOUS VOUS
DÉCOUVREZ
LA FIBRE D'UN
CRÉATEUR
D'ENTREPRISE,
L'INCUBATEUR
TECHNOLOGIQUE
IMT MINES ALÈS
VOUS AIDERA
À VALIDER
VOTRE PROJET
TECHNIQUEMENT ET
ÉCONOMIQUEMENT



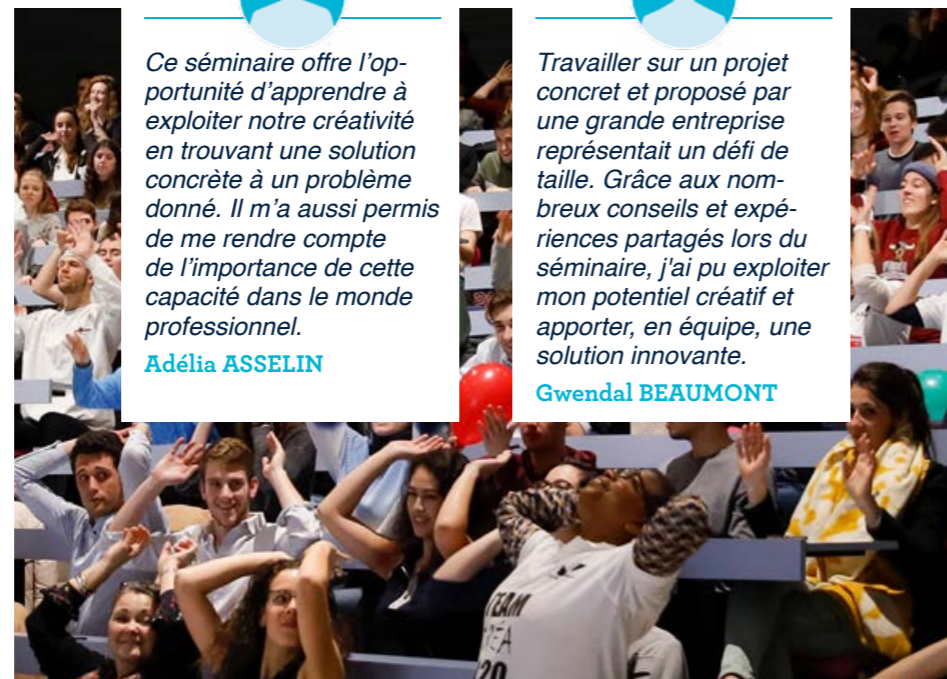
Ce séminaire offre l'opportunité d'apprendre à exploiter notre créativité en trouvant une solution concrète à un problème donné. Il m'a aussi permis de me rendre compte de l'importance de cette capacité dans le monde professionnel.

Adélia ASSELIN



Travailler sur un projet concret et proposé par une grande entreprise représentait un défi de taille. Grâce aux nombreux conseils et expériences partagés lors du séminaire, j'ai pu exploiter mon potentiel créatif et apporter, en équipe, une solution innovante.

Gwendal BEAUMONT



#Tech TheFutur



#TechTheFutur

ET SI VOUS POUVIEZ COMPRENDRE ET DÉTENER LES CLÉS DU MARKETING DE L'INNOVATION EN 48 HEURES ?

C'est ce que vous propose [Techthefutur](#). Conçu par IMT Mines Alès, ce programme d'accélération est devenu un outil déployé sur de nombreux territoires. Il permet à 10 entrepreneurs d'accélérer leur projet d'innovation en un week-end, au sein d'une compétition entre équipes qui utilisent toutes les mêmes outils méthodologiques, rythmé par des étapes de création et de pitch.

VOTRE COMPÉTENCE : SAVOIR RÉSOUDRE DES PROBLÈMES

Réunis en équipe autour d'un créateur d'entreprise ou d'un entrepreneur innovant, vous utilisez un guide méthodologique qui permet de résoudre un problème en faisant apparaître une solution désirable, faisable et durable. Votre capacité à résoudre ces problèmes complexes permet alors de doubler votre créativité et votre ingéniosité par une nouvelle compétence : l'entrepreneuriat.



COMPRENDRE COMMENT FONCTIONNE LE MODÈLE DE L'ENTREPRISE

Au-delà de la faisabilité technique, Techthefutur vous permet de comprendre comment créer un modèle économique autour d'une innovation, comment faire en sorte qu'une entreprise développe des avantages concurrentiels qui la différencient de ses concurrents tout en proposant des solutions espérées par ses clients.

CRÉER UNE MARQUE GRÂCE À LA TECHNOLOGIE

Demain, vous serez cadre, dirigeant ou même entrepreneur. Techthefutur vous aide dès aujourd'hui à maîtriser la logique marketing et entrepreneuriale afin de parfaire une formation d'ingénieur de haut niveau. C'est une double compétence exigée par les meilleures entreprises.

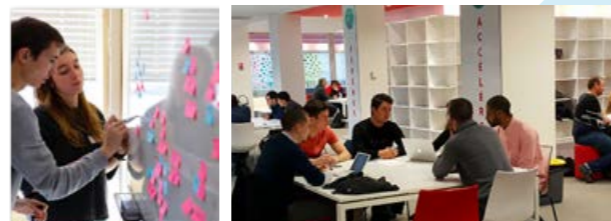
Techthefutur vous permet aussi de maîtriser la base du marketing et de créer une valeur durable dans le temps.

MÉTHODE ET OUTILS DES STARTUPS AU SERVICE DES ENTREPRENEURS D'UN TERRITOIRE

Techthefutur se déroule sur un territoire ou se vit en distanciel, le temps d'un week-end, en vous proposant une expérience unique, accompagnés par des coaches aux profils complémentaires (innovation, design, marketing, finance, techno...) : vous travaillez sur des outils et des méthodes innovantes selon les parcours : transition industrielle, innovation, transition écologique et transformation numérique.

TechTheFutur, TAKE YOUR CHANCE !

Ces 48 heures, qui sont aujourd'hui dans votre cursus scolaire, sont une chance unique pour éveiller en vous des envies, des compétences non détectées, comme pour l'immense majorité des 400 élèves qui ont déjà participé et vécu ce programme.



CONSTRUISEZ UN PARCOURS QUI VOUS RESSEMBLE

DIFFÉRENTS PAR VOS TALENTS, DIFFÉRENTS PAR VOS AMBITIONS,
PROFITEZ DES PARCOURS PERSONNALISÉS.

ANNÉE DE CÉSURE OU SCOLARITÉ AMÉNAGÉE

Sportifs ou artistes de haut niveau, étudiants avec un projet personnel et/ou professionnel, citoyen du monde engagé dans un projet solidaire, ... vous souhaitez mobiliser du temps pour réaliser vos projets. L'école saura vous proposer des aménagements. Nous établirons ensemble une scolarité individuelle, réfléchie et planifiée en fonction de vos objectifs. Que ce soit une scolarité allégée, prolongeant le cursus d'une année supplémentaire ou une année de césure en cours de cursus pour réaliser un projet ramassé dans le temps.

ÉTUDIANT RÉSERVISTE

En parallèle de votre formation d'ingénieur, l'école vous facilite l'accès au statut de réserviste de la [Garde Nationale](#). Les compétences, les savoir-faire et les savoir-être acquis ou développés sur les terrains opérationnels lors des périodes militaires (engagement, rigueur, partage, leadership, management, gestion de crise, gestion du risque...), sont valorisés dans le supplément au diplôme. Vous pourrez suivre également l'UE élective « [Compétences de la Défense nationale pour l'ingénieur citoyen](#) » et effectuer stages et projet de fin d'études dans l'éco-système de la Défense nationale.

ÉTUDIANT ENTREPRENEUR

En parallèle de votre formation d'ingénieur, vous pourrez vous inscrire au diplôme « D2E » Diplôme d'établissement étudiant-entrepreneur. Vous pourrez ainsi acquérir les outils de réflexion et de construction pour faciliter un projet d'entreprise et être « coaché » pendant sa mise au point.

CURSUS FIL ROUGE

Si vous souhaitez dérouler un projet personnel tout au long de vos études, pensez au « Fil Rouge ». Celui-ci vous permettra d'articuler des exercices pédagogiques (missions de terrain par exemple) autour de ce projet. Ce cursus « Fil Rouge » donne lieu à une convention entre l'élève et l'école précisant les conditions de suivi et d'évaluation.

PARCOURS RECHERCHE

Les élèves souhaitant, dès leur entrée à l'école, s'orienter vers les métiers de la recherche (doctorat, etc.) peuvent aménager leur cursus, avec des immersions dans les laboratoires de recherche, et des stages ou des projets de fin d'études orientés sur des problématiques scientifiques de recherche.

SPORTIFS ET ARTISTES DE HAUT NIVEAU

Vous êtes sportif ou artiste de haut niveau et vous avez besoin de temps pour préparer vos compétitions ? Aménagez votre cursus en fonction de vos besoins.

UN PROJET DE CRÉATION
D'ENTREPRISE TECHNOLOGIQUE ?
**L'INCUBATEUR EST LÀ POUR VOUS
ÉPAULER**

LE RÉSEAU IMT : 10 ÉCOLES DONC
10 FOIS PLUS DE CHOIX POUR LES
ÉCHANGES EN DERNIÈRE ANNÉE



OUVREZ-VOUS L'ESPRIT, APPRENEZ DIFFÉREMMENT, VIVEZ AUTRE CHOSE !

APRÈS DEUX OU TROIS ANS DE CLASSE PRÉPARATOIRE, VOUS ÊTES DEVENUS DES CHAMPIONS DE DISCIPLINES SCIENTIFIQUES. **TOUT EN CONSOLIDANT VOS BASES TECHNIQUES, IMT MINES ALÈS VOUS PROPOSE DE DÉCOUVRIR AUTRE CHOSE, DE VOUS INITIER À D'AUTRES MÉTHODES D'APPRENTISSAGE, DE TRAVAILLER AU CONTACT DE CHERCHEURS ET D'ENTREPRENEURS...**

INTERROGEZ-VOUS SUR L'ÉTHIQUE ET LA RESPONSABILITÉ DE L'INGÉNIEUR

Dans les dix dernières années, nous avons autant innové que dans l'ensemble du siècle précédent. Des innovations technologiques inimaginables il y a seulement quelques années sont rentrées dans le quotidien. À IMT Mines Alès, vous participerez à un module « ingénieur et société » dans lequel vous réfléchirez à des notions d'éthique de l'ingénieur, du rôle de l'ingénieur dans la société, de vos futures responsabilités en lien avec des problématiques sociétales complexes : intelligence artificielle, biotechnologies génétiques, nouvelles méthodes de management humain...

Vous pourrez approfondir ces thèmes dans l'UE au choix « Responsabilité environnementale & citoyenne de l'ingénieur ».



RENOUVELEZ PROFONDÉMENT VOS MÉTHODES D'APPRENTISSAGE

Les élèves et les enseignants d'IMT Mines Alès ont mis en place une nouvelle pédagogie, fondée sur l'efficacité, l'autonomie et le plaisir. Une grande partie des amphithéâtres a été supprimée, au profit de méthodes d'apprentissage par projet ou par problème. Certaines classes sont même « inversées » : ce sont les élèves qui bâtissent le cours et l'enseignant devient une personne ressource ! D'autres exercices sont conduits sous la forme de simulations ou de « serious games ». Une nouvelle façon d'appréhender la relation élève-enseignant !



DÉCOUVREZ D'AUTRES CULTURES



Au-delà des langues traditionnellement enseignées, IMT Mines Alès propose le japonais, le russe, le chinois, le portugais. L'école compte 256* internationaux représentant 45* nationalités et vous aurez de multiples possibilités d'avoir des expériences internationales avec nos 86 établissements partenaires et 27 accords de double diplômes. Une occasion unique de découvrir d'autres façons de s'exprimer, de concevoir, de vivre... et de s'ouvrir au monde !

* Chiffres avant la crise COVID-19

APPRENEZ AU CONTACT DE CHERCHEURS DE POINTE

IMT Mines Alès comporte 6 laboratoires de recherche, dont 3 partagés avec le CNRS où travaillent des chercheurs du meilleur niveau. La deuxième moitié de votre cursus se déroulera dans l'un de ces laboratoires, en fonction de l'option que vous choisirez parmi les 19 options proposées. Vous serez au contact des préoccupations scientifiques de pointe dans le domaine d'approfondissement que vous aurez choisi. Un savoir-faire très recherché par les entreprises.



IMMERGEZ-VOUS DANS LA RÉALITÉ DES ENTREPRISES

UNE EXCLUSIVITÉ IMT MINES ALÈS !

Un tiers de votre scolarité se déroulera en entreprise. En plus des stages que l'on retrouve dans toutes les écoles, IMT Mines Alès vous propose 3 « missions de terrain » dans votre scolarité. Elles vous mettront en situation réelle en entreprise pendant 5 semaines consécutives. Vous travaillerez en équipe de trois, sur un projet exprimé par une entreprise, un organisme, une association humanitaire...



IMT MINES ALÈS S'ENGAGE À PORTER LES VALEURS DE LA RESPONSABILITÉ ENVIRONNEMENTALE ET SOCIÉTALE.

DÉFENDEZ VOS CONVICTIONS

Le collectif « **LE MOUVEMENT** » a été lancé par les élèves et soutenu par l'école. Son objectif est de sensibiliser et mobiliser les étudiants, l'administration et les enseignants pour le développement durable et l'éthique écologique en intégrant la notion d'« ingénieur citoyen », pour laquelle les élèves ont proposé une vision et une définition.

DES ÉVÉNEMENTS SONT ÉGALEMENT ORGANISÉS :

- « **Rencontres de la solidarité internationale et de la citoyenneté** » (ReSIC) organisées par Ingénieurs Sans Frontière,
- « **Journées Ingénieur Citoyen** »,
- **Journée « rentrée climat »** : destinée aux étudiants de 1^{re} année cette journée est l'occasion de réaliser la **Fresque du climat** et d'être sensibilisés aux changements climatiques et d'en percevoir la complexité,
- **IMTforGood** : une semaine d'ateliers sur le thème de la transition écologique et solidaire,
- **Forum IMT de la sobriété numérique**,
- **Conférences de spécialistes proposées en 2020** : Hélène MERLE-BÉRAL « *La Biologie de l'immortalité : l'homme immortel est-il déjà né?* » ; Agnès GUILLOT « *L'or vert : quand les plantes inspirent l'innovation* » ; Le collectif de « *Nos Futurs* » « *Imaginons les Possibles du Changement Climatique* ».

REJOIGNEZ UNE ÉCOLE RECONNUE POUR SON ENGAGEMENT



IMT Mines Alès est membre du cercle très fermé des meilleures universités au monde pour son impact environnemental et sociétal. En 2021,

elle est classée au Times Higher Education (THE) University Impact Rankings pour son engagement à soutenir les objectifs de développement durable via ses formations, sa recherche et sa politique de développement du campus (voir en p.3).

SOYEZ ACTEUR POUR UN CAMPUS DURABLE QUI VOUS RESSEMBLE

Participez aux groupes de travail constitués pour la réalisation et la promotion d'actions écoresponsables sur le campus et pour développer l'intégration de la Responsabilité Environnementale et Sociétale dans les formations de l'école.

Grâce à l'initiative et à l'investissement d'étudiants de 2^e année et avec le soutien de l'école, **une épicerie solidaire** propose produits alimentaires et d'hygiène à des prix cassés à tous les étudiants. Pour ceux qui n'auraient pas les moyens de faire leurs courses, même à prix cassés, après s'être rapprochés de l'assistante sociale, ils bénéficient de paniers d'urgence financés directement par l'école.

CONTRIBUEZ À L'ÉGALITÉ DES CHANCES ET À LA RÉUSSITE SCOLAIRE

L'École attache une très grande importance aux activités extra-scolaires, les soutient et les encourage activement, particulièrement lorsqu'il s'agit de coopération solidaire comme « *Ingénieurs Sans Frontières* » ou « *Tsiky zanaka* » qui organise chaque année un projet humanitaire d'envergure visant à améliorer les conditions de vie des jeunes de pays en voie de développement au travers de la construction d'infrastructures d'hygiène et d'enseignement.

L'école est également tête de cordée pour des dispositifs de réussite scolaire : qu'il s'agisse des « *Cordées de la réussite* » ou des « *@ de la fraternité* », vous pourrez accompagner des lycéens dans leur parcours d'orientation et contribuer ainsi à l'égalité des chances et à l'accès aux études supérieures pour tous.

NOUS DEVONS FAIRE DE L'ÉCOLE UN ENDROIT SÛR, OU TOUT LE MONDE ÉTUDIE, TRAVAILLE ET VIT DANS LE RESPECT ET LA SÉRÉNITÉ.

LUTTER CONTRE LES VIOLENCES SEXUELLES ET SEXISTES

L'enquête publiée en octobre 2020 par l'Observatoire étudiant des violences sexuelles et sexistes dans l'enseignement supérieur révèle des chiffres nationaux aussi effrayants que consternants : **en France, 1 étudiante sur 20 a été victime de viol** ; 1 étudiante sur 10 a été victime de violence sexuelle ; 34 % des étudiants déclarent avoir été victimes ou témoins de violences sexuelles.

IMT MINES ALÈS PROPOSE UN PLAN D'ACTION TRÈS VOLONTARISTE, POUR OFFRIR UN CAMPUS RÉSOLUMENT ENGAGÉ DANS LA LUTTE CONTRE LES VIOLENCES SEXUELLES ET SEXISTES (VSS).

PRÉVENTION DES VIOLENCES

- Sensibilisation de tous, élèves et personnels, au respect de l'autre et à la lutte contre les VSS.
- Engagement de tous, élèves, personnels, intervenants extérieurs et associations sous forme d'une charte d'engagement obligatoire.
- Formation des acteurs du dispositif de lutte contre les VSS.

ACCUEIL, ÉCOUTE ET ACCOMPAGNEMENT DES VICTIMES

- Une plateforme de signalement dématérialisée, bilingue français-anglais, garantissant l'anonymat est accessible 7j/7 et 24h/24 depuis un ordinateur, une tablette ou un smartphone. Elle permet aux victimes et témoins de dénoncer les violences sexuelles et sexistes vécues ou constatées et de bénéficier d'une procédure confidentielle, facilitée et claire.
- Écoute des victimes, des témoins par des professionnels externes ou des personnes formées spécifiquement.
- Accompagnement des victimes, témoins par des professionnels ou personnes formées spécifiquement.

SUITES DISCIPLINAIRES ET SANCTIONS

- L'école travaille avec une avocate spécialiste de la protection des femmes victimes de viol et de violences.
- Inclusion dans le règlement intérieur des comportements interdits et des mesures conservatoires et disciplinaires applicables.

FAVORISER L'ÉGALITÉ DES CHANCES

L'école met en œuvre une politique volontariste en faveur de l'égalité des chances. Elle dispose d'un bureau de l'aide sociale aux élèves et déploie de multiples dispositifs d'aide financière pour les élèves, alliant des critères sociaux et de mérite. Les services d'aide sont étendus et variés et touchent au logement, à la restauration, à l'aide à la mobilité académique internationale, à l'insertion professionnelle, ...

PROMOUVOIR LA PARITÉ

L'école s'attache à promouvoir la parité au sein de l'école, à soutenir les initiatives remarquables et valoriser les carrières d'ingénieures.

OUVRIR LA SCIENCE

La science ouverte induit une démocratisation de l'accès aux savoirs, utile à la recherche, à la formation, à l'économie, à la société. En cohérence avec le « *plan national pour la science ouverte* », IMT Mines Alès s'engage pour que les résultats de sa recherche scientifique soient ouverts à tous, sans entrave.

Dans ce cadre, l'école a mis en place son portail dans l'archive ouverte « Hyper article en ligne » (HAL) : <https://hal.mines-ales.fr/>

Le rapport Développement durable et responsabilité sociétale 2020 de l'école présente l'état des lieux au titre de l'année 2020 et les axes de progrès envisagés pour la suite, dans un format original et conforme au canevas « Plan vert » de l'enseignement supérieur français.

Retrouvez ici les rapports complets : **RA DDRS 2020** et **Synthèse RA DDRS 2020**



IMT MINES ALÈS CONSACRE ANNUELLEMENT 2 M€ À L'AIDE SOCIALE AUX ÉLÈVES EN FAVEUR DE L'ÉGALITÉ DES CHANCES



LE RESTAURANT DE L'ÉCOLE PROPOSE SYSTÉMATIQUEMENT UN REPAS VÉGÉTARIEN



UNE ASSISTANTE SOCIALE INTERVIENT 2 FOIS PAR MOIS EN PERMANENCE PHYSIQUE AU SEIN DE L'ÉCOLE

DES DOUBLES DIPLÔMES POUR DIVERSIFIER VOS COMPÉTENCES

LE DÉVELOPPEMENT DE PARTENARIATS AVEC D'AUTRES ÉTABLISSEMENTS EN FRANCE COMME À L'ÉTRANGER PERMET AUX ÉLÈVES D'OBTENIR UN SECOND DIPLÔME DANS LES DOMAINES LES PLUS DIVERS.



► Campus de l'Université du Québec à Chicoutimi (UQAC)

INGÉNIEUR & MANAGER UN HYBRIDE TRÈS RECHERCHÉ

Une année complète dans l'une des écoles de commerce partenaires (Audencia à Nantes et Institut Mines-Télécom Business School à Evry-Paris) ajoute une compétence managériale à la compétence technique des élèves ingénieurs. Le parcours est sanctionné par l'attribution du double diplôme : Ingénieur IMT Mines Alès et Master Grande École de l'École Supérieure de Management.



INGÉNIEUR SPÉCIALITÉ CHIMIE & ENVIRONNEMENT

À l'issue de la deuxième année, quelques élèves originaires de PC peuvent intégrer un parcours bi-diplômant de deux ans avec l'école nationale supérieure de chimie de Montpellier au sein de différentes options :

- Dépollution et Gestion de l'Environnement
- Chimie et Bioprocédés pour un Développement Durable
- Chimie du Nucléaire, Environnement
- Ingénierie des Principes Actifs Naturels

Ce parcours permet d'approfondir les compétences en chimie et d'obtenir les deux diplômes d'ingénieur.



MASTER À L'INTERNATIONAL

27 ACCORDS DE DOUBLE DIPLÔME INTERNATIONAUX

Des partenariats avec des universités étrangères permettent d'obtenir un master de l'université d'accueil en plus de celui d'IMT Mines Alès. Les domaines les plus divers sont représentés, depuis l'ingénierie maritime jusqu'à l'aéronautique, en passant par les énergies renouvelables et la mécatronique.

Voir la carte des universités partenaires (p28-29)

MASTERS GÉOSCIENCE, MÉCANIQUE, EAU, SANTÉ, BIOTECHNOLOGIES

En collaboration avec les universités de Montpellier et de Nîmes, des parcours bidualômants permettent aux élèves de l'école d'obtenir un master en parallèle de leur diplôme d'ingénieur. C'est également un parcours privilégié pour poursuivre en thèse de doctorat :

- Master Géosciences
- Master Mécanique
- Master Eau
- Master Science et Numérique pour la Santé
- Master Biotin (Management de projets et innovation en biotechnologies)
- Master Risques



INGÉNIEUR & ARCHITECTE INTERFACE ENTRE 2 MONDES

Après avoir effectué une partie de leur scolarité à IMT Mines Alès et l'autre dans l'un des trois établissements partenaires de Liège, Mons ou Montpellier, les élèves obtiennent le double diplôme ingénieur et architecte en 5 ans.

Cette double compétence est de plus en plus recherchée pour des projets innovants où conception architecturale et solutions techniques sont de plus en plus complexes.



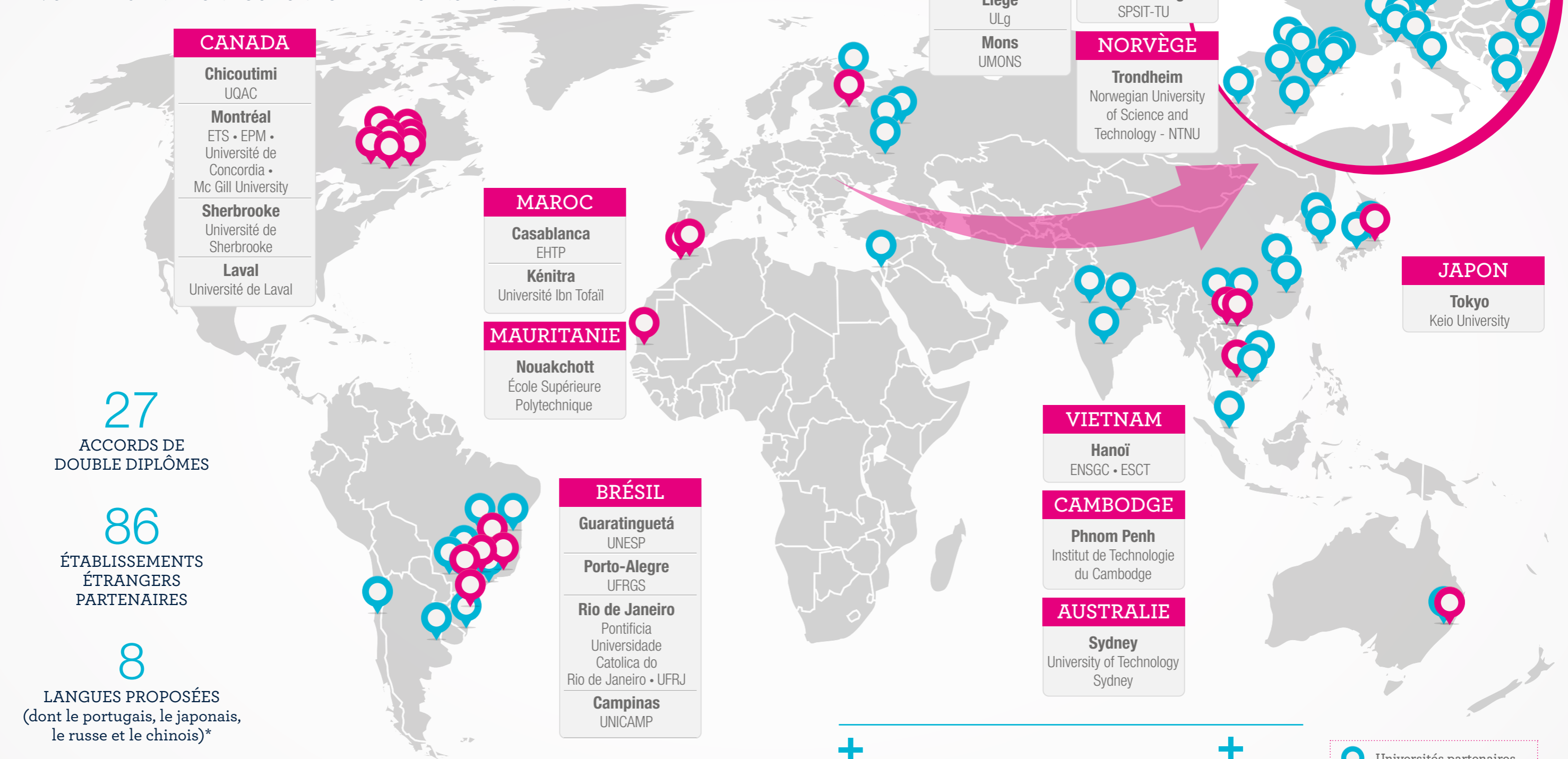
INGÉNIEUR EN GÉNIE URBAIN

À l'issue de la deuxième année, quelques élèves du département génie civil et bâtiment durable peuvent intégrer un parcours bi-diplômant de deux ans avec l'École des Ingénieurs de la Ville de Paris (EIVP). Ce parcours permet d'approfondir les compétences en génie urbain et génie de l'eau.



UNE ÉCOLE OUVERTE SUR LE MONDE

L'ÉCOLE VOUS ACCOMPAGNERA, QUELS QUE SOIENT VOTRE PROJET ET VOTRE DESTINATION **POUR UNE CARRIÈRE SANS FRONTIÈRE.**



27
ACCORDS DE
DOUBLE DIPLÔMES

86
ÉTABLISSEMENTS
ÉTRANGERS
PARTENAIRES

8
LANGUES PROPOSÉES
(dont le portugais, le japonais,
le russe et le chinois)*

5
MOIS DE SÉJOUR
INTERNATIONAL MOYEN
(UNIVERSITÉ, ENTREPRISE,
HUMANITAIRE,..)

**VOUS POUVEZ PASSER
1 SEMESTRE À 2 ANNÉES
À L'INTERNATIONAL DANS
VOTRE DOMAINE OU
DANS UN DOMAINE
D'OUVERTURE.**



AIDES FINANCIÈRES : RÉGIONS, ERASMUS, MÉCÉNAT...



CHAQUE ANNÉE, GRÂCE AU MÉCÉNAT D'ANCIENS
ÉTUDIANTS, **DES BOURSES DE FINANCEMENT
SONT ATTRIBUÉES POUR UN DOUBLE DIPLÔME**



RÉSEAU IMT



LISTE COMPLÈTE DES UNIVERSITÉS PARTENAIRES
SUR LA PLAQUETTE INTERACTIVE ACCESSIBLE SUR
LE SITE [HTTPS://WWW.IMT-MINES-ALES.FR/NOS-FORMATIONS/FORMATION-DINGENIEUR-GENERALISTE](https://www.imt-mines-ales.fr/nos-formations/formation-dingenieur-generaliste)



Universités partenaires



PAYS
Ville
Université

Accords
de double
diplôme

PLACEMENT : LES ENTREPRISES VOUS RECHERCHENT DÉJÀ !

UN TIERS DE LA FORMATION EN ENTREPRISE SUR DES MISSIONS CONCRÈTES :
UNE EXPÉRIENCE APPRÉCIÉE SUR LE MARCHÉ DU TRAVAIL.

HÉLOÏSE LAGNIER



Avenue de Clavières
30100 Alès

008 659 864 4568

www.imt-mines-ales.fr

contact@email.com

FORMATION

IMT MINES ALÈS
Diplôme Ingénieur 2020
Promo 168

DUBLIN CITY UNIVERSITY
DUBLIN - Irlande

EXPÉRIENCE EN ENTREPRISE

- MISSION CRÉATION D'ENTREPRISE OU D'ACTIVITÉS NOUVELLES**
TRIBUNAL JUDICIAIRE - Alès (France)
Concevoir une structure innovante permettant l'effectivité de la mise en place des décisions de justice des Juges aux Affaires Familiales en Espace Rencontre.
- MISSION CRÉATION DE PRODUITS OU SERVICES INNOVANTS**
DÉCATHLON France - VILLENEUVE D'ASCO, Nord (France)
Voler sous l'eau : étude de solutions techniques permettant de s'immerger entre 0 et 5 m en snorkeling.
- STAGE 1^{re} ANNÉE**
JANSSEN-CILAG - VAL DE REUIL
Haute-Normandie (France)
Stage ouvrier dans l'industrie cosmétique/pharmaceutique.
- MISSION CONSEIL EN ORGANISATION**
NAVAL GROUP (Direction Constructions Navales)
Toulon, Var (France)
Développement et déploiement d'un outil de chiffrage dynamique des projets de construction des moyens industriels.
- STAGE 2^e ANNÉE**
DUBLIN CITY UNIVERSITY - DUBLIN (Irlande)
Deep Learning for Music Composition Exploration.
- PROJET DE FIN D'ÉTUDES**
BG INGÉNIEURS CONSEILS SA - LAUSANNE (Suisse)
Évaluation des risques liés au transport de marchandises dangereuses.

+

STAGES ET MISSIONS DE TERRAIN PERMETTENT D'ÉLABORER UN CURSUS PROFESSIONNEL QUI SE VALORISE LORS DE LA PHASE D'EMBAUCHE

FORUM ENTREPRISES À MONTPELLIER

En 2020, **5 écoles partenaires** : IMT Mines Alès, École Nationale Supérieure de Chimie de Montpellier, Montpellier Business School, Institut Mines-Télécom Business School et IMT Mines Albi ont décidé de réunir leurs étudiants.

Des start-up, des PME et des grands groupes, français et étrangers, de tous secteurs d'activités couvrant les besoins des élèves en formation initiale ou en apprentissage, sont au rendez-vous.

Les élèves, préparés en amont par des ateliers CV et entretiens d'embauche, rencontrent tout au long de cette journée, des RH et anciens élèves de l'école ; l'occasion pour eux de trouver stages, projets de fin d'études et embauches.

En 2020, la crise sanitaire a modifié le format de cette journée d'échanges. Les entreprises et les élèves ont honoré le rendez-vous avec plus de 3 200 entretiens en visioconférence.

EN CHIFFRE

- 80** stands virtuels représentant **118** entreprises.
- Plus de 3 200** entretiens en bilatéral (étudiants/entreprises)
- 24** mini-conférences avec une participation d'environ 700 élèves sur la journée avec des fréquentations de plus de 100 étudiants dans certains amphithéâtres virtuels.
- 5** écoles partenaires : IMT Mines Alès, ENSCM, Montpellier Business School, Institut Mines-Télécom Business School et IMT Mines Albi
- Le soutien financier du Conseil Régional Occitanie
- Le site internet dédié <https://forum-entreprises.mines-ales.fr/>

88 %

des jeunes diplômés ont trouvé un emploi en moins de 4 mois
Enquête placement CGE 2021 sur diplômés 2020

81 %

de CDI dès la première embauche

41,5 K€

Salaires brut avec primes, Monde (médiane = 38,5 k€)

22 %

d'emplois à l'étranger (avec VIE)

SECTEURS D'ACTIVITÉ

- 30 %** Construction
- 19 %** Énergie
- 18 %** Informatique, Numérique
- 8 %** Environnement, Risques, Sécurité
- 6 %** Transport Industries et services
- 5 %** Industrie pharmaceutique, chimique, agroalimentaire, santé
- 5 %** Industries extractives
- 6 %** Autres industries et ingénierie
- 2 %** Activités financières et d'assurance
- 2 %** Autres secteurs

TAILLE DES ENTREPRISES

- 23 %** Grands groupes (plus de 5 000 salariés)
- 28 %** ETI (de 250 à 5 000 salarié(e)s)
- 34 %** PME (de 20 à 250 salarié(e)s)
- 15 %** TPE (moins de 20 salarié(e)s)

LIEU DE TRAVAIL

- 58 %** France (hors région parisienne)
- 20 %** Ile-de-France
- 22 %** International



+
LES MISSIONS DE TERRAIN, UNE FORMATION SPÉCIFIQUE À IMT MINES ALÈS (p23)

+
UN CHALLENGE CRÉATIVITÉ PILOTÉ PAR DES ENTREPRISES (p18 - 19)

+
UN RÉSEAU DE DIPLÔMÉS SOLIDAIRE ET ACTIF (p32)



AVEC L'IMT, ENTREZ DANS LE 1^{ER} GROUPE FRANÇAIS D'ÉCOLES D'INGÉNIEURS ET DE MANAGERS

8 ÉCOLES

- ▶ [IMT Atlantique](#)
- ▶ [IMT Lille-Douai](#)
- ▶ [IMT Mines Albi](#)
- ▶ [IMT Mines Alès](#)
- ▶ [Institut Mines-Télécom Business School](#)
- ▶ [Mines Saint-Étienne](#)
- ▶ [Télécom Paris](#)
- ▶ [Télécom SudParis](#)

ET 2 ÉCOLES FILIALES

- ▶ [EURECOM](#)
- ▶ [InSIC](#)









LA FORCE DES RÉSEAUX

▶ BIENVENUE DANS LA COMMUNAUTÉ DES DIPLÔMÉS IMT MINES ALÈS



MINES ALÈS ALUMNI C'EST ...

 9 000 ALUMNI	 UN SERVICE CARRIÈRE	 2 840 ENTREPRISES
 90 ÉVÉNEMENTS PAR AN	 20 GROUPES THÉMATIQUES	 UN CAMPUS ÉTUDIANT

UN RÉSEAU SOLIDAIRE, CRÉATEUR D'OPPORTUNITÉS

Mines Alès Alumni, l'association des diplômés d'IMT Mines Alès est un réseau solidaire créé en 1883 pour contribuer à la réussite et l'épanouissement personnel et professionnel de ses membres. Elle construit activement son réseau de 9 000 alumni et favorise la mise en relation, la solidarité et l'échange entre ses membres dans le but d'œuvrer pour la promotion du titre d'ingénieur d'IMT Mines Alès.

Gestionnaire de la Maison des Élèves depuis 1975, l'association soutien également les futurs alumni dans leur formation et leur entrée dans la vie active à travers son réseau et un large panel de services.

+ **DES SERVICES ADAPTÉS** Hébergement, bourses sociales, CVthèque, offres de stage, annuaire des Alumni, speed recruiting, formation CV, aide à l'embauche, ... le réseau des diplômés d'IMT Mines Alès est présent pour vous accompagner dans toute votre scolarité et lors de votre entrée dans la vie active.

Retrouvez l'ensemble des services sur notre site www.mines-ales.org/services ainsi que sur nos réseaux sociaux !

www.mines-ales.org   

communication@mines-ales.org | 04 66 54 31 63

13 255 étudiants dont 3 750 étudiants internationaux

4 124 diplômes délivrés par an

60 000 anciens élèves en poste partout en France et dans le monde

2 180 chercheurs, enseignants-chercheurs et ingénieurs de recherche + doctorants et post docs hors CIFRE

N°1 NATIONAL en terme de recherche partenariale avec les entreprises : 70 millions d'euros de ressources contractuelles issues de la recherche, de la valorisation et innovation

ÉTABLISSEMENT LEADER DANS LES INNOVATIONS PÉDAGOGIQUES

Plus de 50 MOOC en catalogue dont 18 certifiants sur FUN-MOOC, edX et Coursera. 330 000 nouveaux inscrits en 2020 au cours du 1^{er} semestre

10 START-UP IMT finalistes du Prix Innovation Bercy-IMT au CES de Las Vegas 2021

VIVRE DANS LE SUD !

ENTRE MÉDITERRANÉE ET CÉVENNES, UN ENVIRONNEMENT IDÉAL POUR CONJUGUER ÉTUDES ET PLAISIR.



► 1h15 des stations de ski du Mt-Lozère



► 1h des gorges de l'Ardèche



► 15mn des falaises de Seynes



► 30mn de Nîmes



► 1h de Montpellier



► 1h des plages de la Méditerranée



UN EXCEPTIONNEL LIEU DE VIE À « COÛT ÉTUDIANT »

DANS UN CADRE NATUREL PRIVILÉGIÉ DE 10 HECTARES, **LA MAISON DES ÉLÈVES** PROPOSE 780 LOGEMENTS ET DE MULTIPLES PRESTATIONS.



BUANDERIE



TERRAINS DE SPORT



SALLE DE MUSIQUE



ESPACE DE TRAVAIL



AIRE DE BARBECUE



SALLE DE MUSCU



BAR



- Loyers entre 296 et 437 €/mois (eau comprise, électricité et internet en sus), hors APL.
- Salle de musculation, salle de musique, studio radio, foyer avec billard et baby-foot, salles de réunion, espace de coworking de 700 m².



+ RESTAURATION À L'ÉCOLE LE MIDI (TARIF GROUS)

+ UNE RÉGION CULTURELLEMENT RICHE (FÉRIAS, PATRIMOINE HISTORIQUE, FESTIVAL DU CINÉMA...)

+ NOMBREUSES RESSOURCES LOISIRS/CULTURE : CINÉMA MULTIPLEX, THÉÂTRE SCÈNE NATIONALE, BOWLING, PATINOIRE, CIRCUIT AUTO, MOTO ET KART, CENTRE NAUTIQUE...

UNE VIE EXTRASCOLAIRE RICHE ET ÉPANOUISSANTE



**ORGANISEZ DE GRANDES MANIFESTATIONS,
MANAGEZ UN VRAI DÉFI PROFESSIONNEL !**

TROUVEZ
L'ACTIVITÉ QUI VOUS
CORRESPOND ...

+60 CLUBS

Depuis l'athlétisme jusqu'au yoga, en passant par le canyoning, la cuisine, le parapente ou le théâtre.

BDA



Laurent GALDEANO,
Président du Bureau des Arts

Quelle est cette oasis, cette lumière au bout du tunnel, ce havre de paix que vous voyez ? C'est évidemment le meilleur de la vie associative, un concentré de pur plaisir, la source d'une satisfaction infinie, j'ai nommé : le BDA, le Bureau Des Arts (ou Bureau De l'Amour pour les intimes). Vous y trouverez tout ce qu'il vous faut pour atteindre la vie d'ingénieur épanoui dont vous rêvez : des initiations en tout genre (poterie, terrarium...), des sorties cinéma ou théâtre en collaboration avec CinéPlanet et le Cratère scène nationale d'Alès, des scènes ouvertes, des soirées à thème, un week-end entièrement réservé à l'art ainsi qu'un voyage culturel. Et tout ça sans être obligé de manger des pâtes nature pour le restant de votre scolarité ! Toutes les raisons sont bonnes pour nous rejoindre alors n'hésitez plus !

GRAND BOL D'ART

Le Grand Bol d'Art est un festival artistique dont la 3^e édition s'est tenue les 3 et 4 octobre 2020. Même en période de pandémie ce week-end a permis à beaucoup d'étudiants de souffler en participant à de nombreuses activités sous forme de défis : écriture, cuisine, court métrage, doublage, initiation de danse... Grâce à une équipe organisatrice soudée, le Bureau des Arts a pu offrir un week-end artistique tout en respectant à la lettre les consignes sanitaires en vigueur.

BDE



Vincent ATTALI,
Président du Cercle des Élèves

À IMT Mines Alès, le BDE s'appelle le « Cercle des Élèves ». Notre mission est d'organiser toute la vie étudiante et les activités culturelles sur le campus de l'école et de représenter tous les élèves auprès d'IMT Mines Alès et des autres associations avec lesquelles nous travaillons. Même si les enseignements proposés par l'école sont très riches, une formation d'ingénieur ne serait complète sans une vie associative épanouie et nous allons faire le maximum pour te l'offrir. Le Cercle des Élèves, en 2021, c'est plus de 60 clubs et une dizaine d'associations étudiantes partenaires. Nous organisons chaque année le festival de musique de la Meuh Folle, le Gala des élèves d'IMT Mines Alès et des événements toutes les semaines pour faire vivre le campus afin que tu puisses garder la meilleure expérience possible de tes 3 ans à Alès. Tu ne trouves pas le club qui te convient ? Aucun problème, des étudiants motivés en créent de nouveaux tous les ans. En espérant pouvoir te compter bientôt parmi nous !

BDS



Mattin BARNEBOUGLE,
Président du Bureau des Sports

Le sport est un incontournable de la vie étudiante. À IMT Mines Alès, que vous soyez débutants ou confirmés, vous pourrez, comme plus de 95 % des élèves, vous épanouir dans l'une de nos 28 équipes de sport. Individuels ou collectifs, ces sports sont les garants des valeurs qui nous sont chères : l'ambition, l'esprit d'équipe, le dépassement de soi et le respect. Ce sont jusqu'à trois entraînements hebdomadaires par sport qui sont organisés dans les complexes sportifs réservés aux étudiants. Pendant l'année, vous aurez de nombreuses occasions de porter avec fierté et honneur les couleurs d'IMT Mines Alès, en championnat universitaire et lors des multiples compétitions ponctuelles. L'école compte 35 victoires sur 46 participations à l'événement majeur de l'année, le Cartel. En intégrant IMT Mines Alès, vous pourrez vous aussi participer à cette compétition inter-mines et affirmer notre statut d'école des Mines la plus sportive de France !

FESTIVAL DE LA MEUH FOLLE

Le 10 avril 2021, le festival a bien eu lieu, en format digital. Les artistes ont donc joué devant seulement les quelques organisateurs, très respectueux des règles sanitaires, mais en réalité, ils ont comptabilisé environ 17 000 connexions cumulées sur plus de 3 000 écrans en simultané. Autant de personnes qui ont profité de l'esprit et de la musique de la Meuh Folle, qui perdurent depuis de nombreuses années.



TEDxIMTMinesAlès

Un sujet, des « speakers », une équipe organisatrice étudiante : voici le savant mélange de TEDxIMTMinesAlès.

Les conférences TED existent depuis 25 ans dans le monde entier, et voilà que depuis quelques années, IMT Mines Alès rassemble, grâce à ses élèves, speakers et public pour « diffuser des idées qui en valent la peine » via TEDxIMTMinesAlès.

J'ai beaucoup appris, il y avait beaucoup de parties prenantes (l'organisme TED, la communauté TEDx, l'école, l'équipe étudiante, les partenaires industriels, la ville qui y trouvait des enjeux, le corps de recherche, ...) et la notion de responsabilité avait pris tout un sens. J'ai compris que prendre les devants était justement la meilleure manière d'apprendre. J'ai compris qu'un bon chef de projet ce n'est pas celui qui avait tout prévu au millimètre près, mais celui qui mène son projet jusqu'au bout malgré les obstacles, celui qui sait décider et qui fait preuve de bon sens.

Koji Andriamahery,
Président de la 1^{ère} édition de TEDxIMTMinesAlès



CARTEL



Léo DEPOIL,
Président du Cartel 2021

Intégrer IMT Mines Alès c'est aussi faire partie d'un grand réseau d'écoles d'ingénieur : l'IMT. Quoi de mieux qu'un rassemblement annuel pour unifier ces dizaines d'écoles françaises et étrangères ?

Le Cartel est l'événement majeur qui vient clôturer l'année scolaire par 3 jours inoubliables de rencontres, d'échanges et de festivités.

S'ouvrant sur un défilé et rythmé par 3 soirées d'envergure, le Cartel c'est aussi et surtout l'occasion pour les écoles de s'affronter au sein d'une compétition sportive.

A ce niveau-là, Alès a clairement une réputation à tenir et aucun Emayen, sportif comme supporter, ne saurait manquer l'événement de l'année.



**ORGANISATION D'ÉVÈNEMENTS
SPORTIFS ET CULTURELS**



WWW.CERCLE-DES-ELEVES.FR

LES VOIES D'ACCÈS À L'ÉCOLE

► FORMATION D'INGÉNIEURS GÉNÉRALISTES



CONCOURS MINES-TÉLÉCOM

Inscription entre début décembre et début janvier sur www.scei-concours.fr



200 places ouvertes

FILIÈRES	ÉPREUVES ÉCRITES	ÉPREUVES ORALES
MP PC PSI	CCMP (Concours Commun Mines-Ponts)	1 Admissible CCMP ► Oraux CCMP 2 Admissible MINES-TELECOM ► Oraux Mines-Télécom (à Paris ou Évry)
PT	Concours de la filière Physique-Technologie	Oraux Mines-Télécom (à Paris ou Évry)
TSI	Concours Centrale-Supélec ► Inscription spécifique au concours Mines-Télécom www.concours-centrale-supelec.fr	
ATS	Concours ENSEA ► Inscription spécifique au concours Mines-Télécom http://concours.ensea.fr/	
BCPST	Concours G2E www.g2e.ensg.univ-lorraine.fr	

ADMISSIONS SUR TITRES

15 places en 1^{re} année de formation généraliste
Étudiants titulaires d'une licence 3 ou d'un DUT dans certaines spécialités.

► Dossier à télécharger sur www.imt-mines-ales.fr, disponible à partir du mois de janvier

25 places en 2^e année de formation généraliste (intégrant les recrutements spécifiques à l'international)
Étudiants en 1^{re} année de master dans certaines spécialités ou étudiants étrangers de niveau équivalent.

FORMATION CONTINUE DIPLÔMANTE

Titulaires d'un diplôme Bac+2 scientifique avec une expérience professionnelle supérieure à 3 ans : accès possible en 2^e année après un cycle préparatoire ou une formation scientifique complémentaire.

DROITS ET FRAIS DE SCOLARITÉ

À IMT Mines Alès, les droits et frais de scolarité s'élèvent à :

- **2 400 €/an** pour les étudiants ressortissant de l'UE et assimilés
- **2 400 €/an** pour les étudiants non ressortissant de l'UE recrutés par la voie du concours après CPGE.
- **4 400 €/an** pour les étudiants non ressortissant de l'UE recrutés par une autre voie que le concours.

Les élèves boursiers du gouvernement français sont

exonérés du paiement des droits et frais de scolarité. Les élèves dont les ressources dépassent d'au plus 3 000 € le plafond de revenu fixé pour l'attribution de bourses sur critères sociaux, bénéficient d'une exonération de 50 % des droits et frais de scolarité.

BOURSES SUR CRITÈRES SOCIAUX

Les demandes de bourse sont gérées par le CROUS. Dossier social étudiant sur : www.messervices.etudiant.gouv.fr

► IMT MINES ALÈS PROPOSE 70 PARCOURS DANS 6 DOMAINES D'EXCELLENCE

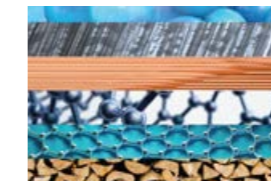


Génie civil et bâtiment durable : 8 parcours

- Ingénieur généraliste, option Infrastructures et grands ouvrages.
- Ingénieur généraliste, option Bâtiment et énergie.
- Ingénieur de spécialité en Conception et management de la construction (par apprentissage) (Bac + 5).
- 3 parcours bidiplômants Ingénieur-architecte : Ingénieur généraliste + diplôme d'architecte (avec 3 établissements partenaires au choix).
- Parcours bidiplômant : ingénieur généraliste + ingénieur en génie urbain (école des Ingénieurs de la ville de Paris -EIVP).
- Doctorat dans l'équipe de recherche Durabilité des écomatériaux et des structures (Bac + 8).

Matériaux innovants et écologiques : 4 parcours

- Ingénieur généraliste, option Écoconception, matériaux et procédés.
- Parcours bidiplômant : Ingénieur généraliste + master en mécanique (université de Montpellier).
- Doctorat dans l'équipe de recherche Polymères, composites et hybrides (Bac + 8).
- Doctorat dans l'équipe de recherche Interactions des matériaux avec leur environnement (Bac + 8).



Environnement, énergie et risques : 11 parcours

- Ingénieur généraliste, option Énergie et environnement.
- Ingénieur généraliste, option Risques naturels et industriels.
- Master international Disaster management & environmental impact (DAMAGE) (Bac + 5).
- Master Biotechnologies et innovation (BIOTIN) (Bac + 5).
- Mastère spécialisé Sécurité industrielle et environnement (Bac + 6).
- Parcours bidiplômant : Ingénieur généraliste + master Eau (université de Montpellier).
- Parcours bidiplômant : Ingénieur généraliste + Ingénieur chimiste (école nationale supérieure de chimie de Montpellier).
- Parcours bidiplômant : Ingénieur généraliste + master en Biotechnologies et innovation.
- Parcours bidiplômant : Ingénieur généraliste + master international en Disaster management & environmental impact (Bac + 5).
- Doctorat dans l'équipe de recherche Eau, ressources, territoires (Bac + 8).
- Doctorat dans l'équipe de recherche Étude des risques et de la qualité de l'air (Bac + 8).

Ressources minérales : 4 parcours

- Ingénieur généraliste, option Ingénierie du sous-sol et exploitation des ressources minérales.
- Mastère spécialisé Environnement et extraction minière (Bac + 6).
- Parcours bidiplômant : Ingénieur généraliste + master en Géosciences (université de Montpellier).
- Doctorat dans l'équipe de recherche Eau, ressources, territoires (Bac + 8).



Informatique et intelligence artificielle : 7 parcours

- Ingénieur généraliste, option Intelligence artificielle et science des données.
- Ingénieur généraliste, option Ingénierie logicielle.
- Ingénieur de spécialité en Informatique et réseaux, voie Développement logiciel (par apprentissage) (Bac + 5).
- Ingénieur de spécialité en Informatique et réseaux, voie Systèmes et réseaux (par apprentissage) (Bac + 5).
- Master en Communication et technologie numérique (en partenariat avec Sorbonne université) (Bac + 5).
- Parcours bidiplômant : Ingénieur généraliste + master en Sciences et numérique pour la santé (université de Montpellier).
- Doctorat dans l'équipe de recherche Informatique, image, intelligence artificielle (Bac + 8).

Industrie du futur : 5 parcours

- Ingénieur généraliste, option Systèmes mécatroniques.
- Ingénieur généraliste, option génie industriel et transition numérique.
- Ingénieur de spécialité en mécatronique (par apprentissage) (Bac + 5).
- Master Design, innovation, société (porté par l'université de Nîmes) (Bac + 5).
- Doctorat dans l'équipe de recherche Ingénierie des systèmes et des organisations pour les activités à risques (Bac + 8).



+ 3 parcours dédiés au management et à l'entrepreneuriat :

- 2 parcours bidiplômants Ingénieur-manager : Ingénieur généraliste + diplôme d'une grande école de commerce (Audencia, Institut Mines-Télécom Business School).
- Ingénieur-entrepreneur (statut d'Étudiant-entrepreneur, dispositif PÉPITE).

+ 1 parcours ingénieur-réserviste avec la Garde Nationale"

+ 27 accords de double diplôme internationaux couvrant l'ensemble des disciplines



IMT Mines Alès

dans les Palmarès 2021
de l'enseignement supérieur
en France et dans le Monde



Webometrics
RANKING WEB
OF UNIVERSITIES



Réalisation : www.bauer-eric.com • Impression SEP avec encres végétales sur papier sans chlore • Crédits photos : © Gilles Lefrançois, © Grégory Viard, © Robert Lorquet, © Benjamin Dubois, © François Manns, © CEM Elifrage / Foster & Partners / Janos Gaspar
© 123RF.com, © Fotolia, © Pixabay.com, © stocklib.com • juin 2021

IMT MINES ALÈS

6 Avenue de Clavières, 30319 Alès Cedex • Tél. + 33 (0)4 66 78 50 00

www.imt-mines-ales.fr

Retrouvez-nous sur

