



IMT Mines Alès
École Mines-Télécom



CONCOURS
Mines-Télécom



IMT MINES ALÈS
LA SCIENCE ET LA CRÉATIVITÉ
POUR INVENTER UN MONDE
DURABLE



Cti
Commission
des titres d'ingénieur



SOMMAIRE

- ▶ Les classements 3
- ▶ Pourquoi rejoindre notre école ? 4 | 5
- ▶ Une formation généraliste
à haut niveau scientifique 6 | 7
- ▶ Domaines d'excellence 8 | 14
- ▶ 6 profils métiers au choix 15
- ▶ Imaginez et créez le monde de demain 16
- ▶ Construisez un parcours qui vous ressemble 17
- ▶ Ouvrez-vous l'esprit, apprenez différemment,
vivez autre chose ! 18
- ▶ Arborons les valeurs socio-environnementales 19
- ▶ Des doubles diplômes pour diversifier
vos compétences 20 | 21
- ▶ Une école ouverte sur le monde 22 | 23
- ▶ Placement : les entreprises vous recherchent déjà ! 24 | 25
- ▶ La force des réseaux 26 | 27
- ▶ Vivre dans le sud ! 28
- ▶ Un exceptionnel lieu de vie à « coût étudiant » 29
- ▶ Une vie extrascolaire riche et épanouissante 30 | 32
- ▶ IMT Mines Alès et ses campus 33
- ▶ Les voies d'accès à l'école 34
- ▶ 75 parcours dans 6 domaines d'excellence 35

UNE EXCELLENCE RECONNUE PAR LES GRANDS CLASSEMENTS FRANÇAIS ET MONDIAUX

CLASSEMENTS FRANÇAIS



IMT Mines Alès appartient au prestigieux « groupe A » réservé au top 14 des meilleures écoles d'ingénieur dans le palmarès 2024 de l'Étudiant.



Top 23 ex-aequo dans le groupe « Écoles d'excellence » du palmarès 2024 du Figaro Étudiant.

“**IMT Mines Alès** figure en **14^e position**, dans le **palmarès 2024 de l'Étudiant**, ce qui la positionne dans le **prestigieux groupe A** des écoles d'ingénieurs françaises.

CLASSEMENT MONDIAL



Classement dans le top 300 mondial du prestigieux palmarès 2023 du Times Higher Education Impact (classement général).



10 BONNES RAISONS D'INTÉGRER IMT MINES ALÈS

POURQUOI REJOINDRE NOTRE ÉCOLE ?

ÉDITO

ASSIA TRIA,
Directrice d'IMT Mines Alès



Vous avez réussi l'un des concours d'entrée en école d'ingénieurs les plus sélectifs, félicitations ! Maintenant, votre préoccupation est de sélectionner votre future école, celle qui vous préparera le mieux pour réussir votre vie professionnelle.

Comment être certain de faire le bon choix ? La réussite, c'est avant tout une affaire personnelle et chacun la mesure avec ses propres critères, en fonction de ses motivations, de ses envies et de ses choix de vie.

À IMT Mines Alès, vous bénéficierez d'un accompagnement individuel pour élaborer votre projet professionnel car c'est le cœur de notre mission depuis 180 ans : donner à chaque élève les meilleures chances de s'accomplir professionnellement.

Si vous avez envie de jouer un rôle dans la construction d'un monde durable, si vous attendez d'une école qu'elle vous soutienne pour concevoir et développer vos projets, si vous souhaitez prendre du plaisir à devenir ingénieur, le tout dans un cadre très agréable, ... imaginez vos 3 prochaines années à IMT Mines Alès ! Elles seront consacrées à identifier et consolider vos potentiels et vos talents, à les expérimenter et les mettre en application dans des secteurs d'activité et des environnements variés, et bâtir grâce à eux un projet professionnel qui vous ressemble vraiment, enrichi d'une dimension environnementale et socialement responsable. Avec le monde comme horizon, grâce à nos nombreux accords de partenariats avec des universités étrangères sur les cinq continents !

La science et la créativité pour inventer un monde durable, voici l'aventure que nous vous proposons de vivre ensemble à IMT Mines Alès !

UNE ÉCOLE FONDÉE EN 1843



LES VALEURS QUI NOUS ANIMENT

Engagement

Excellence

Partage

Ouverture

Responsabilité

Audace !



1. + de 180 ans d'innovation et de créativité pour inventer un monde durable
2. Une école de rang A
3. Un profil généraliste à forte composante créative, humaine & managériale recherché par les entreprises
4. Des options couvrant les principaux défis scientifiques et sociétaux du XXI^e siècle pour vous donner le choix d'un parcours qui vous ressemble
5. Passer enfin dans le concret
6. 1/3 du cursus en entreprise = un réseau de contacts industriels constitué dès la scolarité
7. La force du réseau Institut Mines-Télécom
8. De nombreuses opportunités pour acquérir une expérience significative à l'international
9. Un environnement qui favorise, encourage et soutient les projets personnels
10. De nombreux doubles diplômes français et étrangers pour une double compétence, technique ou économique
- +1
11. Une vie extrascolaire riche et épanouissante dans une situation géographique exceptionnelle

CHIFFRES-CLÉS*

1 353

ÉLÈVES, DONT 217 ÉTRANGERS

92 %

DE MENTIONS TB ET B AU BAC

1/3

DU CURSUS EN ENTREPRISE
DANS 1 900 ENTREPRISES PARTENAIRES

1

IMMERSION UNIQUE DANS LA CRÉATIVITÉ

6

UNITÉS DE RECHERCHE

6

DOMAINES D'EXCELLENCE, PROPOSANT 23 OPTIONS
DONT 3 EN ANGLAIS

8

LANGUES ENSEIGNÉES

82

UNIVERSITÉS ÉTRANGÈRES
PARTENAIRES DONT 29 DOUBLES-
DIPLOMÉS INTERNATIONAUX

44,4 K€

DE SALAIRE ANNUEL MOYEN
À LA SORTIE DE L'ÉCOLE

94 %

D'EMPLOIS TROUVÉS
EN MOINS DE QUATRE MOIS

20 %

DES DIPLOMÉS EMBAUCHÉS À L'ÉTRANGER

236

START-UP CRÉÉES DANS NOTRE
INCUBATEUR À CE JOUR

40 %

D'ENSOLEILLEMENT EN PLUS
QUE LA MOYENNE EN FRANCE

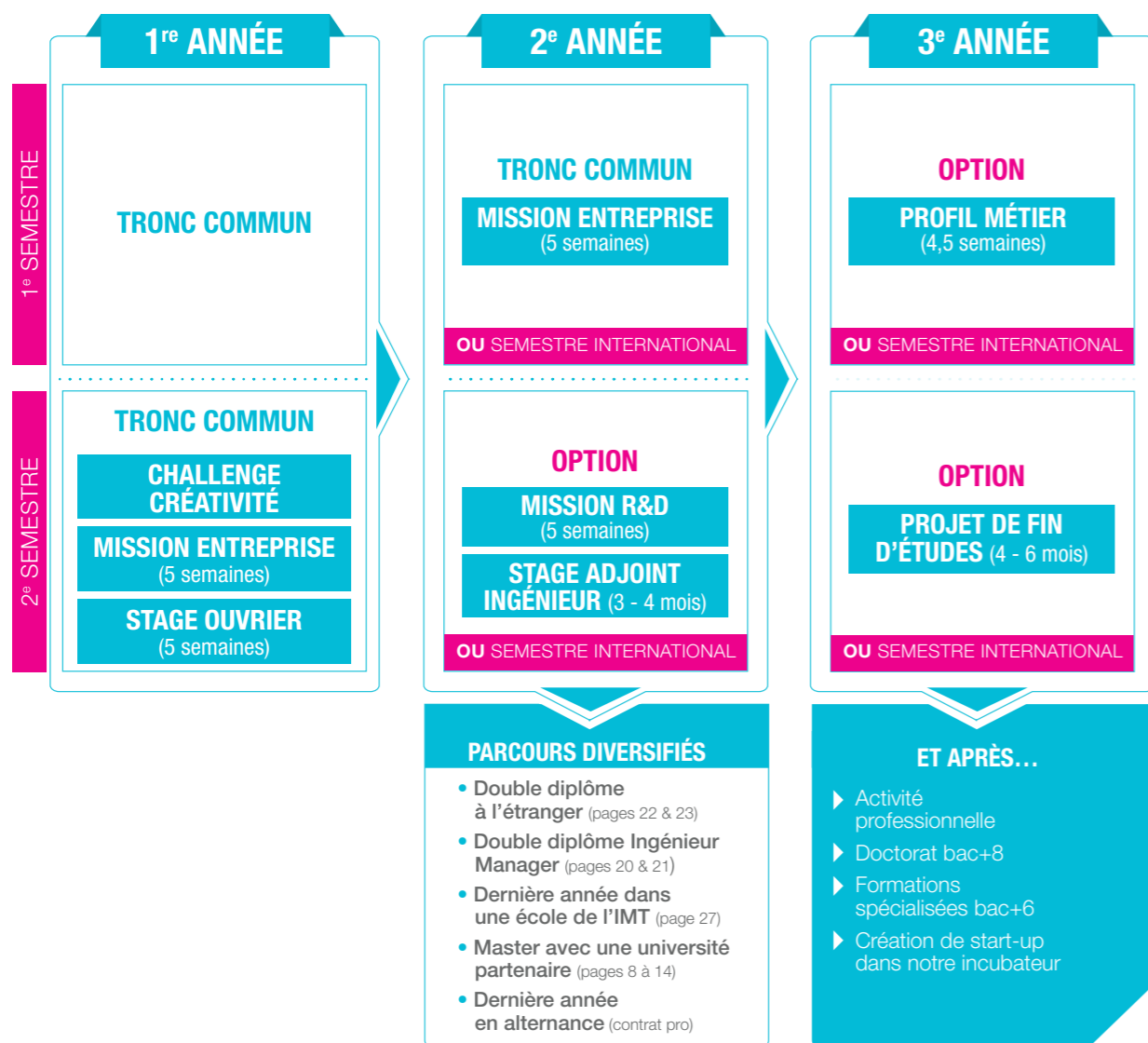
* au 31/12/2023

UNE FORMATION GÉNÉRALISTE À HAUT NIVEAU SCIENTIFIQUE

1 TRONC COMMUN + 1 OPTION



Des enseignements scientifiques, managériaux et méthodologiques associés à de nombreuses expériences en entreprises sur des applications concrètes.



23 OPTIONS DANS 6 DOMAINES D'EXCELLENCE

<p>GÉNIE CIVIL & BÂTIMENT DURABLE</p> <ul style="list-style-type: none"> • Infrastructures et grands ouvrages • Bâtiment & énergie • Ingénieur architecte • Ingénieur en génie urbain 	<p>MATÉRIAUX INNOVANTS ET ÉCOLOGIQUES</p> <ul style="list-style-type: none"> • Écoconception matériaux et procédés • Mécanique • Chimie, matériaux environnement 	<p>INFORMATIQUE & INTELLIGENCE ARTIFICIELLE</p> <ul style="list-style-type: none"> • Intelligence artificielle & science des données • Intelligence artificielle et ingénierie logicielle • Science & numérique pour la santé
<p>INDUSTRIE DU FUTUR</p> <ul style="list-style-type: none"> • Systèmes mécatroniques • Génie industriel et transition numérique • Mécanique • Sciences et numérique pour la santé 	<p>ENVIRONNEMENT, ÉNERGIE & RISQUES</p> <ul style="list-style-type: none"> • Ingénierie de l'environnement et de l'énergie • Ingénierie des risques majeurs • Eau & environnement • Chimie & environnement • Disaster management and environmental impact • Biotechnologies & innovation • Géosciences 	<p>RESSOURCES MINÉRALES ET AMÉNAGEMENT DU SOUS-SOL</p> <ul style="list-style-type: none"> • Ingénierie du sous-sol & exploitation des ressources minérales • Géosciences

1/3 DE LA FORMATION est constituée d'expériences réelles en entreprises

SCOLARITÉ AMENAGÉE pour artistes et sportifs de haut niveau

IMT MINES ALÈS DÉLIVRE DES DIPLÔMES DE DOCTORAT. Des poursuites d'études en thèses sont possibles

TOUS LES GRANDS DÉFIS scientifiques, technologiques et sociétaux du XXI^e siècle sont représentés

240 PERSONNELS SCIENTIFIQUES travaillent en permanence sur des recherches proposées par les entreprises

TOUS LES ÉLÈVES effectuent une mission de recherche et développement de 5 semaines dans un labo en collaboration avec un chercheur



DOMAINES D'EXCELLENCE

4

OPTIONS

GÉNIE CIVIL & BÂTIMENT DURABLE

CRÉER LES BÂTIMENTS ET LES GRANDS OUVRAGES DE DEMAIN AU SERVICE DE LA SOCIÉTÉ ET INNOVER POUR PRÉSERVER L'ENVIRONNEMENT.

Toutes les filières de formation, IGO, BE, Ing-Arch intègrent désormais l'écoconception des ouvrages au cœur de la formation. Ce qui conduit à minimiser, viser un impact minimum de la construction et à favoriser la biodiversité chaque fois que c'est possible.

INFRASTRUCTURES ET GRANDS OUVRAGES

Basée sur un socle de connaissances complémentaires dans plusieurs domaines du génie civil (matériaux du GC, calcul conception et réalisation d'ouvrage), l'option propose un approfondissement vers les métiers des bureaux d'études du BTP (ingénieur calcul, méthodes, ingénieur contrôle) ou vers les métiers de conducteur de travaux et chargé d'affaires.

BÂTIMENT & ÉNERGIE

Basée sur un socle de connaissances complémentaires dans plusieurs domaines du génie civil (calculs de structures, conception et réalisation de bâtiments, thermique et énergétique du bâtiment), l'option propose un approfondissement vers les métiers du bureau d'études (ingénierie du bâtiment), du contrôle, vers les entreprises de construction et vers les organismes publics ou semi publics.

EN DOUBLE DIPLÔME

INGÉNIEUR ARCHITECTE

Une douzaine d'élèves intègre, chaque année, un parcours bi-diplômant en trois ans qui conduit à une double compétence en ingénierie et en architecture :

- ▶ Master « Ingénieur civil Architecte » de l'université de Liège.
- ▶ Master « Ingénieur civil Architecte » de l'université de Mons.
- ▶ Diplôme d'état d'architecture de l'école nationale supérieure de Montpellier.

Ces doubles diplômes permettent aux jeunes diplômés de concevoir des bâtiments et des ouvrages d'arts esthétiquement et techniquement réussis.

INGÉNIEUR EN GÉNIE URBAIN

À l'issue de la deuxième année, quelques élèves du département génie civil et bâtiment durable peuvent intégrer un parcours bi-diplômant de deux ans avec l'École des Ingénieurs de la Ville de Paris (EIVP). Ce parcours permet d'approfondir les compétences en génie urbain et génie de l'eau.



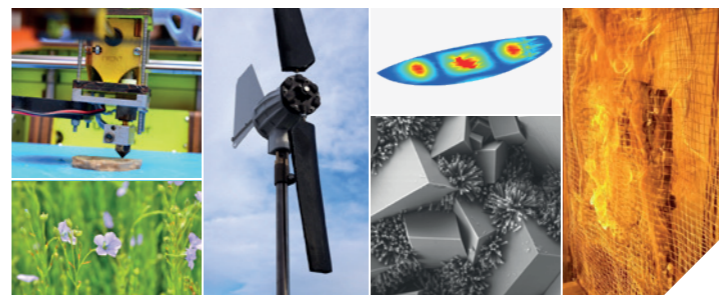
3

OPTIONS



MATÉRIAUX INNOVANTS ET ÉCOLOGIQUES

CONCEVOIR DE MANIÈRE ÉCORESPONSABLE LES MATÉRIAUX ET PRODUITS DE DEMAIN.



ÉCOCONCEPTION MATÉRIAUX ET PROCÉDÉS

L'enjeu de cette spécialisation est de former des ingénieurs capables d'être acteurs dans la société de demain. Acteurs en proposant des solutions qui permettent de réduire l'empreinte environnementale des nouveaux produits mis sur le marché tout en trouvant des solutions de fin de vie aux produits déjà existants. Ces solutions sont pensées en termes de matériaux, de conception et de procédés, disciplines à croiser pour proposer des matériaux innovants et performants. Cette formation permet de mettre en oeuvre des procédés innovants dans le domaine de la plasturgie et la fabrication additive avec pour cibles diverses applications telles que l'écoconception d'une coque de voilier ou d'un dispositif médical.

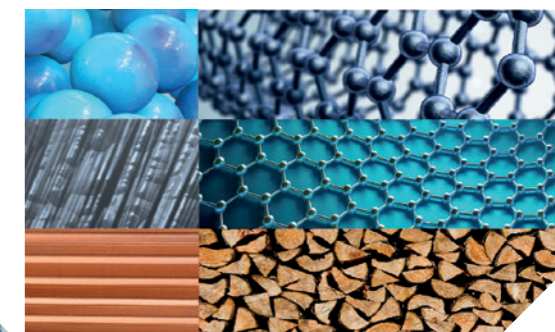
EN DOUBLE DIPLÔME

MÉCANIQUE

Il est possible de réaliser sa dernière année au sein du Master « Mécanique » de l'université de Montpellier suivant deux parcours : calcul et simulation en ingénierie mécanique ou biomécanique. Ces parcours permettent d'obtenir le diplôme d'ingénieur et le Master. Une ouverture vers le domaine de la santé est aussi possible avec le Master Bioingénierie des Tissus et Implants de l'université Aix-Marseille.

CHIMIE, MATÉRIAUX ENVIRONNEMENT

À l'issue de la deuxième année, quelques élèves originaires de PC peuvent intégrer un parcours bi-diplômant de deux ans avec l'école nationale supérieure de chimie de Montpellier au sein de l'une des différentes options des domaines « Chimie santé » et « Chimie matériaux environnement ». Ce parcours permet d'approfondir les compétences en chimie et d'obtenir les deux diplômes d'ingénieur.





DOMAINES D'EXCELLENCE



4
OPTIONS



INDUSTRIE DU FUTUR

**IMAGINER, CONCEVOIR ET METTRE EN ŒUVRE
LES SYSTÈMES DURABLES ET RESPONSABLES
CONTRIBUANT AU PROGRÈS DE L'HUMANITÉ.**

SYSTÈMES MÉCATRONIQUES

La mécatronique vise l'intégration en synergie de la mécanique, l'électronique, l'automatique et l'informatique. Dans la conception et la fabrication d'un produit, cette approche interdisciplinaire permet d'augmenter et d'optimiser les fonctionnalités. Elle est indissociable des percées technologiques réalisées en systèmes embarqués, cobotique, fabrication additive ou encore dans le domaine des drones, des robots et des véhicules autonomes.

Notre ambition est de former des ingénieurs capables d'adopter une démarche mécatronique pour concevoir, produire et mettre en œuvre des solutions performantes, intelligentes et connectées.

Cette formation très polyvalente permet d'accéder à différents métiers : Recherche et Développement, bureau d'études, ingénieur produit, chef de projet ou ingénieur d'affaires. Les domaines industriels concernés sont notamment l'énergie, les transports, l'aérospatial, la construction mécanique, le médical et la défense.

GÉNIE INDUSTRIEL ET TRANSITION NUMÉRIQUE



FORMATION EN ANGLAIS

L'objectif de cette option est de former des ingénieurs possédant la culture requise pour maîtriser les outils et les enjeux de la transformation numérique de l'entreprise et leurs impacts sur le système d'information de l'entreprise.

Ils pourront s'intégrer dans des équipes pluridisciplinaires pour le déploiement et la mise en œuvre des processus techniques (d'ingénierie, d'intégration, de production,...) et des processus de management (pilotage, gestion de configuration, MCO,...)

Ils sont appelés à évoluer vers des fonctions et des rôles d'animation puis de conduite d'équipes : ingénieur système, ingénieur de production ou architecte système.



3
OPTIONS

INFORMATIQUE & INTELLIGENCE ARTIFICIELLE

**LE NUMÉRIQUE ET L'INTELLIGENCE ARTIFICIELLE
AU SERVICE DE L'HUMANITÉ.**

INTELLIGENCE ARTIFICIELLE & SCIENCE DES DONNÉES



FORMATION EN ANGLAIS

L'intelligence artificielle s'intéresse à la résolution de problèmes complexes via l'utilisation de techniques informatiques capables de simuler certains traits de l'intelligence humaine (raisonnement, apprentissage...). Elle entretient des liens étroits avec les Sciences des Données. Avec l'avènement du Big Data, le machine learning et l'intelligence artificielle sont devenus d'incontournables sujets scientifiques et technologiques au cœur de toutes les ambitions de la transition numérique de nos sociétés.

Cette option propose de former des Data Scientists et des informaticiens intégrateurs des technologies de l'IA qui pourront se doter d'une forte spécialité dans certains domaines applicatifs pour imaginer le monde numérique de demain.

INGÉNIERIE LOGICIELLE

Des objets connectés domestiques aux réseaux de capteurs à large échelle des villes intelligentes, des smartphones aux clouds gérant des services en ligne, l'émergence des nouveaux usages du numérique nécessite l'ingénierie d'architectures logicielles de qualité maîtrisée malgré une complexité croissante.

Cette option a pour ambition de former des ingénieurs acteurs de la transition numérique de nos sociétés grâce à leur maîtrise des méthodes, des paradigmes et des technologies nécessaires à la conception et au développement de solutions logicielles pertinentes. Pour compléter cette expertise en ingénierie logicielle, des fondamentaux d'intelligence artificielle permettront d'intégrer des approches automatiques de résolution de problèmes ou d'interprétation sémantique à des services logiciels innovants. Les débouchés de cette option, nombreux et géographiquement bien répartis, sont typiquement : ingénieur étude et développement pouvant évoluer rapidement vers des fonctions de chef de projet, maîtrise d'ouvrage, architecte fonctionnel, expert technique, product owner...

EN DOUBLE DIPLÔME

SCIENCES & NUMÉRIQUE POUR LA SANTÉ

Les élèves peuvent réaliser leur dernière année au sein du Master 2 Sciences et numérique pour la santé de l'université de Montpellier qui se décline en deux parcours :
▶ Physique biomédicale.
▶ Ingénierie des dispositifs pour la santé.

Ce cursus permet aux élèves d'approfondir leurs compétences en sciences du numérique appliquées au domaine de la santé et d'obtenir le diplôme d'ingénieur et le Master.

EN DOUBLE DIPLÔME

SCIENCES & NUMÉRIQUE POUR LA SANTÉ

À l'issue de la deuxième année, les élèves peuvent réaliser leur dernière année au sein du Master Sciences et numérique pour la santé de l'Université de Montpellier qui se décline en deux parcours :

- ▶ Physique biomédicale.
- ▶ Ingénierie des dispositifs pour la santé.

Ce parcours permet d'approfondir le domaine d'ingénierie et santé.

MODÉLISATION EN MÉCANIQUE

À l'issue de la deuxième année, quelques élèves peuvent réaliser leur dernière année au sein du Master Mécanique de l'université de Montpellier dans les spécialités « Calcul et simulation en ingénierie mécanique » ou « Biomécanique ».



DOMAINES D'EXCELLENCE

7
OPTIONS

ENVIRONNEMENT, ÉNERGIE & RISQUES



**ASSURER LE DÉVELOPPEMENT ET LA QUALITÉ DE VIE
DES GÉNÉRATIONS FUTURES TOUT EN PROTÉGEANT NOTRE
PLANÈTE.**

INGÉNIERIE DE L'ENVIRONNEMENT ET DE L'ÉNERGIE

L'option « Ingénierie de l'environnement et de l'énergie » est dédiée à deux enjeux majeurs de la société : la maîtrise de l'énergie et la préservation de l'environnement. Les étudiants issus de ce cursus seront capables d'imaginer et de proposer des solutions intelligentes, efficaces et durables pour répondre aux attentes de réduction de l'impact écologique et de performance énergétique. Aux côtés de solides compétences techniques, ils feront preuve de réelles aptitudes à animer, communiquer et convaincre.

Ils peuvent intégrer de grands groupes, des PME/PMI, des bureaux d'ingénierie, des collectivités en tant que chargé d'études, chargé d'affaires, responsable de site ou responsable environnement. Ils sont destinés à devenir, à terme, des managers.

INGÉNIERIE DES RISQUES MAJEURS

L'ingénieur orienté en risques majeurs s'appuie sur une solide formation généraliste. Cet expert possède une très bonne maîtrise des risques majeurs, de la modélisation de leurs conséquences, de leurs impacts sur le territoire et des moyens de prévention et de gestion de crise. Il peut aussi bien évoluer comme cadre dans la direction QHSE (Qualité, Hygiène, Sécurité, Environnement) d'une entreprise industrielle ou dans un bureau d'études et d'ingénierie en risques (risques technologiques et naturels) que dans l'administration ou les collectivités locales.

DISASTER MANAGEMENT & ENVIRONMENTAL IMPACT



FORMATION EN ANGLAIS

This program serves as an interface between two fields of application: disaster management and environmental impact assessment. This multidisciplinary approach will allow students to strengthen their knowledge base by integrating an international dimension on large-scale crises. The proposed courses will allow students to assess the risks (risk analysis methods), propose solutions for risk reduction and preparedness planning. The students will be able to offer and professionally analyze the management and coordination in the event of human or environmental catastrophe.

EN DOUBLE DIPLÔME

EAU & ENVIRONNEMENT

Quelques élèves peuvent réaliser leur dernière année au sein du Master Eau de l'Université de Montpellier qui se décline en plusieurs parcours. Ces parcours permettent d'approfondir le thème de la préservation des ressources en eau et d'obtenir le diplôme d'ingénieur et le master.

CHIMIE & ENVIRONNEMENT

Quelques élèves originaires de PC peuvent intégrer un parcours bi-diplômant de deux ans avec l'école nationale supérieure de chimie de Montpellier au sein de différentes options :

- ▶ Dépollution et Gestion de l'Environnement.
- ▶ Chimie et Bioprocédés pour un Développement Durable.
- ▶ Chimie du Nucléaire, Environnement.
- ▶ Ingénierie des Principes Actifs Naturels.

Ce parcours permet d'approfondir les compétences en chimie et d'obtenir les deux diplômes d'ingénieur.

BIOTECHNOLOGIES & INNOVATION

Les élèves ayant un socle de connaissances en biologie (filière BCPST, licence biologie ou équivalent) peuvent réaliser leur dernière année au sein du Master « Biologie Santé parcours management de projet et innovation en biotechnologie » des universités de Nîmes, Montpellier et d'IMT Mines Alès.

Ce parcours permet d'approfondir le domaine des biotechnologies et d'obtenir le diplôme d'ingénieur et le Master.

GÉOSCIENCES

Quelques élèves peuvent réaliser leur dernière année au sein du Master Géosciences de l'Université de Montpellier qui se décline en plusieurs parcours et notamment :

- ▶ Aléas géologiques : Observations, mesures, modélisation
- ▶ Génie côtier & développement raisonné du littoral.

Ces parcours permettent d'approfondir le thème de la préservation des ressources en eau et d'obtenir le diplôme d'ingénieur et le master.



DOMAINES D'EXCELLENCE

2
OPTIONS

RESSOURCES MINÉRALES & AMÉNAGEMENT DU SOUS-SOL

APPROVISIONNER L'HUMANITÉ EN RESSOURCES MINÉRALES ET ÉNERGÉTIQUES, AMÉNAGER LE SOUS-SOL EN PRÉSERVANT LE PATRIMOINE NATUREL.

INGÉNIERIE DU SOUS-SOL & EXPLOITATION DES RESSOURCES MINÉRALES

L'option « Ingénierie du sous-sol et Exploitation des ressources minérales » forme des ingénieurs capables de relever les défis technologiques induits par l'approvisionnement en matières premières minérales et par l'aménagement du sous-sol. Ils seront capables d'intégrer les enjeux économiques, sociétaux et environnementaux, d'utiliser les nouvelles technologies numériques permettant de rendre les systèmes productifs plus intelligents et de participer au développement des transitions énergétique et numérique en fournissant toutes les ressources utiles et nécessaires.

Cette formation couvre ainsi quatre secteurs d'activité :

- ▶ les mines et les carrières, pour lequel l'ingénieur sera amené à explorer, extraire et transformer les ressources naturelles, cela dans une démarche responsable, raisonnée et concertée ;
- ▶ les tunnels et les espaces souterrains, pour lequel l'ingénieur sera apte à maîtriser les travaux géotechniques nécessaires à l'aménagement durable du territoire et du sous-sol urbain ;
- ▶ les réservoirs souterrains naturels pour permettre le stockage de liquide ou gaz, que l'ingénieur sera apte à dimensionner puis à construire ;
- ▶ le recyclage qui permet de produire des matières premières alternatives et ainsi préserver la ressource naturelle.

Cette option permet d'accéder aux métiers de l'extraction et de la transformation des ressources minérales primaires ou alternatives, de l'ingénierie en bureau d'études et de la conduite de projet.



EN DOUBLE DIPLÔME

GÉOSCIENCES

Quelques élèves peuvent effectuer une année au sein du Master « Géosciences » spécialité Géologie de l'exploration et des réservoirs de l'université de Montpellier. Ce parcours permet d'acquérir la double compétence « Mineur-Géologue ».

Ils seront ainsi capables d'intervenir aussi bien au niveau de l'exploration que lors de l'exploitation, de mieux valoriser le gisement et donc de mieux préserver la ressource minérale.

Cette double compétence est donc très appréciée par les entreprises extractives. Ce parcours permet d'obtenir le diplôme d'ingénieur et le Master.

6 PROFILS MÉTIERS AU CHOIX

UNE OPTION + UN PROFIL MÉTIER =
UNE VÉRITABLE EXPERTISE AJOUTÉE
À VOTRE DIPLÔME D'INGÉNIEUR.

INGÉNIEUR MANAGER STRATÉGIE INNOVATION

Vous voulez diriger et développer une entreprise ou un projet ? Ce profil se concentre sur un volet essentiel : le positionnement stratégique. Il vous apporte les méthodes et outils permettant de placer le projet dans une position différenciée vis-à-vis de la concurrence, voire susceptible d'apporter un nouveau marché et vous mène aux fonctions de dirigeant d'entreprise, de responsable d'un centre de profits ou de chef de projet.

INGÉNIEUR D'AFFAIRES

Vous souhaitez développer et conduire la relation client en autonomie avec de fortes responsabilités et gérer un projet de la prospection à la facturation finale. Ce profil vous apporte les compétences transversales vous permettant de participer activement au développement des marchés de l'entreprise (étude de marché, montage de l'offre, calcul des coûts, ...).

INTERNATIONAL RESPONSIBLE BUSINESS DEVELOPER



FORMATION EN ANGLAIS

Vous voulez renforcer votre stature internationale. Ce profil (en anglais) vous apporte les compétences permettant de développer une entreprise à l'international : analyse de l'environnement, maîtrise des variables juridiques et culturelles, développement des outils de prospection, de commercialisation et de négociation. Une attention particulière est portée aux enjeux culturels des affaires à l'étranger.

INGÉNIEUR SUPPLY CHAIN MANAGER

Vous voulez comprendre les enjeux de la chaîne logistique, en maîtriser les différents maillons, vous voulez être au cœur de la stratégie d'une entreprise. Ce profil vous apporte les compétences et les outils vous permettant d'analyser et de proposer une stratégie globale de la chaîne logistique, élément capital pour la performance de l'entreprise.

CHEF DE PROJETS COMPLEXES

Formez-vous à la gestion de grands projets qui réunissent de multiples partenaires internationaux dont les enjeux économiques, humains et environnementaux sont considérables. Apprenez à coordonner les intervenants et à maîtriser les délais, les coûts et la qualité de projets de cette envergure.

RESPONSABLE D'UNITÉ

Vous vous destinez à la direction des équipes, au pilotage des organisations, à la maîtrise des processus ? La formation RUN vous permet d'accéder à des fonctions de responsable d'usine, d'unité de production ou de centre de profits. Elle vous donne les compétences nécessaires en matière de management, de gestion des processus, de techniques d'audit, ...



DES PROJETS en équipe.



4,5 SEMAINES en dernière année.



UN ENCADREMENT professionnel.



IMAGINEZ ET CRÉEZ LE MONDE DE DEMAIN

MAÎTRISER L'INNOVATION : UN ENJEU NATIONAL !

L'innovation s'impose aux entreprises pour leur survie et leur développement. Pour tout comprendre de ce processus complexe, IMT Mines Alès vous fait vivre l'innovation tout au long de votre cursus :

- ▶ Séminaire créativité (voir P. 3 encart central)
- ▶ Challenge créativité (voir P. 3 encart central)
- ▶ Cours
- ▶ Missions de terrain « création de produits et de services innovants », « création d'entreprise et d'activités nouvelles », « conseil en organisation », « transformation digitale » (voir P. 5 encart central)
- ▶ Projet Recherche & Développement
- ▶ Parcours entrepreneuriat
- ▶ Incubateur Étudiant
- ▶ Week- end d'accélération,...
- ▶ Programme #TechTheFutur pour, le temps d'un week-end, comprendre comment créer un modèle économique autour d'une innovation. Accompagnés par des coaches aux profils complémentaires (innovation, design, marketing, finance, techno,...), travaillez en équipe avec un chef d'entreprise, pour « accélérer » un projet réel.

UN INCUBATEUR ÉTUDIANT POUR OSER ET DESSINER LE MONDE DE DEMAIN

MT Mines Alès vous propose un parcours sur mesure pour tester, valider, expérimenter. Un vrai plus si vous souhaitez créer une entreprise ou rejoindre une start-up ou apporter votre « esprit start-up » à un grand groupe.



Entreprendre ? Pourquoi pas...
Mais j'aimerais mieux savoir,
ce que c'est que trouver des idées...

J'ai une idée, un projet.
J'aimerais le faire grandir pour créer
peut-être mon entreprise...



Découvrir le Hub Créativité



Découvrir l'incubateur étudiant

CONSTRUISEZ UN PARCOURS QUI VOUS RESSEMBLE

DIFFÉRENTS PAR VOS TALENTS,
DIFFÉRENTS PAR VOS AMBITIONS,
PROFITEZ DES PARCOURS PERSONNALISÉS.

ANNÉE DE CÉSURE OU SCOLARITÉ AMÉNAGÉE

Sportifs ou artistes de haut niveau, étudiants avec un projet personnel et/ou professionnel, citoyen du monde engagé dans un projet solidaire, ... vous souhaitez mobiliser du temps pour réaliser vos projets. L'école saura vous proposer des aménagements. Nous établirons ensemble une scolarité individuelle, réfléchie et planifiée en fonction de vos objectifs. Que ce soit une scolarité allégée, prolongeant le cursus d'une année supplémentaire ou une année de césure en cours de cursus pour réaliser un projet ramassé dans le temps.

ÉTUDIANT RÉSERVISTE

En parallèle de votre formation d'ingénieur, l'école vous facilite l'accès au statut de réserviste de la Garde Nationale. Les compétences, les savoir-faire et les savoir-être acquis ou développés sur les terrains opérationnels lors des périodes militaires (engagement, rigueur, partage, leadership, management, gestion de crise, gestion du risque...), sont valorisés dans le supplément au diplôme. Vous pourrez effectuer stages et projet de fin d'études dans l'éco-système de la Défense nationale.

ÉTUDIANT ENTREPRENEUR

En parallèle de votre formation d'ingénieur, vous pourrez vous inscrire au diplôme « D2E » Diplôme d'établissement étudiant-entrepreneur. Vous pourrez ainsi acquérir les outils de réflexion et de construction pour faciliter un projet d'entreprise et être « coaché » pendant sa mise au point.

CURSUS FIL ROUGE

Si vous souhaitez dérouler un projet personnel tout au long de vos études, pensez au « Fil Rouge ». Celui-ci vous permettra d'articuler des exercices pédagogiques (missions de terrain par exemple) autour de ce projet. Ce cursus « Fil Rouge » donne lieu à une convention entre l'élève et l'école précisant les conditions de suivi et d'évaluation.

PARCOURS RECHERCHE

Les élèves souhaitant, dès leur entrée à l'école, s'orienter vers les métiers de la recherche (doctorat, etc.) peuvent aménager leur cursus, avec des immersions dans les laboratoires de recherche, et des stages ou des projets de fin d'études orientés sur des problématiques scientifiques de recherche.

SPORTIFS ET ARTISTES DE HAUT NIVEAU

Vous êtes sportif ou artiste de haut niveau et vous avez besoin de temps pour préparer vos compétitions ? Aménagez votre cursus en fonction de vos besoins.

CONTRAT DE PROFESSIONALISATION

En dernière année du cursus d'ingénieur, prenez une longueur d'avance en signant un contrat de travail avec une entreprise. Cette année d'alternance vous permet de renforcer votre expérience professionnelle et d'acquérir de nouvelles compétences tout en bénéficiant d'une exonération des droits d'inscription et d'une rémunération (80% du SMIC minimum ; 1600 euros brut par mois en moyenne pour 2023-2024).



ARBORONS LES VALEURS SOCIO-ENVIRONNEMENTALES

OUVREZ-VOUS L'ESPRIT APPRENEZ DIFFÉREMMENT

TOUT EN CONSOLIDANT VOS BASES TECHNIQUES, DÉCOUVREZ AUTRE CHOSE...

RENOUVELEZ PROFONDÉMENT VOS MÉTHODES D'APPRENTISSAGE

Méthodes d'apprentissage par projet ou par problème, classes « inversées » avec les élèves qui bâtissent le cours et l'enseignant qui devient une personne ressource, simulations et « serious games », la nouvelle pédagogie est fondée sur l'efficacité, l'autonomie et le plaisir.



APPRENEZ AU CONTACT DE CHERCHEURS DE POINTE

IMT Mines Alès comporte 6 unités de recherche. La deuxième moitié de votre cursus se déroulera dans l'un de ces laboratoires, en fonction de l'option que vous choisirez. Vous serez au contact des préoccupations scientifiques de pointe, encadrés par des chercheurs du meilleur niveau.



DÉCOUVREZ D'AUTRES CULTURES

Au-delà des langues traditionnellement enseignées, IMT Mines Alès propose le japonais, le russe, le chinois, le portugais



IMMERGEZ-VOUS DANS LA RÉALITÉ DES ENTREPRISES

Un tiers de votre scolarité se déroulera en entreprise. En plus des stages que l'on retrouve dans toutes les écoles, vous effectuerez 3 « missions de terrain » en situation réelle en entreprise pendant 5 semaines consécutives, en équipe de trois. (voir en page 5 de l'encart central).



INTERROGEONS-NOUS SUR L'ÉTHIQUE ET LA RESPONSABILITÉ DE L'INGÉNIEUR

À IMT Mines Alès, vous participerez à :

- ▶ un module « Ingénieur & Société »
- ▶ une UE « Responsabilité environnementale & citoyenne de l'ingénieur ».

Dans ces deux enseignements vous réfléchirez à des notions d'éthique de l'ingénieur, au rôle de l'ingénieur dans la société, à vos futures responsabilités en lien avec des problématiques sociétales complexes : intelligence artificielle, biotechnologies, limitation des ressources, nouvelles méthodes de management humain...

Un approfondissement dans une UE élective dédiée est proposé à tous les élèves qui le souhaitent.

REJOIGNEZ UN CAMPUS DURABLE ET SOLIDAIRE

Différents événements sont organisés dans le campus :

- ▶ Rentrée climat (Fresque du climat, conférences, débats, théâtre d'improvisation etc.)
- ▶ Journées thématiques (Ingénieur citoyen, journée zéro déchet etc.)
- ▶ IMTforGood : une semaine d'ateliers sur le thème de la transition écologique et solidaire
- ▶ Cyber Clean up Week

Animée par des élèves et avec le soutien de l'école, une épicerie solidaire propose des produits alimentaires et d'hygiène à des prix accessibles à tous les étudiants.



DÉCOUVREZ ces actions dans le Guide de l'éco Emayen



LE RAPPORT Développement Durable et Responsabilité Sociétale est consultable sur le site



L'ENSEMBLE DU PLAN D'ACTION est consultable sur le site de l'école

RESPECT ET ÉGALITÉ

IMT Mines Alès met en œuvre un plan d'action très volontariste pour que notre campus soit un endroit sûr, où tout le monde étudie, travaille et vit dans le respect et la sérénité.

- ▶ Sensibilisation de tous, élèves et personnels, au respect de l'autre et à la lutte contre les VSS.
- ▶ Engagement de tous, élèves, personnels, intervenants extérieurs et associations sous forme d'une charte d'engagement obligatoire.
- ▶ Formation des acteurs du dispositif de lutte contre les VSS.
- ▶ Une plateforme de signalement dématérialisée, bilingue français-anglais, garantissant l'anonymat est accessible 7j/7 et 24h/24. Elle permet aux victimes et témoins de dénoncer les violences sexuelles et sexistes vécues ou constatées et de bénéficier d'une procédure confidentielle, facilitée et claire.
- ▶ Écoute et accompagnement des victimes et des témoins par des professionnels externes ou des personnes formées spécifiquement.
- ▶ Collaboration avec une avocate spécialiste de la protection des femmes victimes de viols et de violences.
- ▶ Inclusion dans le règlement intérieur des comportements interdits et des mesures conservatoires et disciplinaires applicables.
- ▶ Promotion de la parité, soutien des initiatives remarquables et valorisant les carrières d'ingénieures.

DÉFENDEZ VOS CONVICTIONS AU SEIN DE COLLECTIFS

Le collectif **LE MOUVEMENT** et l'association **Ingénieurs sans frontières** promeuvent le développement durable, l'éthique écologique et l'égalité des droits entre les populations.

Tsiky Zanaka permet de monter et réaliser un projet de solidarité à l'étranger. De nombreux projets ont été réalisés à Madagascar, au Pérou, en Équateur, etc.

LE DÉVELOPPEMENT DE PARTENARIATS AVEC D'AUTRES ÉTABLISSEMENTS EN FRANCE COMME À L'ÉTRANGER PERMET AUX ÉLÈVES D'OBTENIR UN SECOND DIPLÔME DANS LES DOMAINES LES PLUS DIVERS.

INGÉNIEUR & MANAGER

UN HYBRIDE TRÈS RECHERCHÉ

Une année complète dans l'une des écoles de commerce partenaires (Audencia à Nantes et Institut Mines-Télécom Business School à Evry-Paris) ajoute une compétence managériale à la compétence technique des élèves ingénieurs. Le parcours est sanctionné par l'attribution du double diplôme : Ingénieur IMT Mines Alès et Master Grande École de l'École Supérieure de Management.



INGÉNIEUR SPÉCIALITÉ CHIMIE & ENVIRONNEMENT



À l'issue de la deuxième année, quelques élèves originaires de PC peuvent intégrer un parcours bi-diplômant de deux ans avec l'École Nationale Supérieure de Chimie de Montpellier au sein de l'une des options de ses deux dominantes.

Chimie santé :

- ▶ Chimie Organique Fine
- ▶ Chimie Biologie Santé
- ▶ Ingénierie des Principes Actifs Naturels

Chimie matériaux Environnement :

- ▶ Chimie des Matériaux
- ▶ Dépollution et Gestion de l'Environnement
- ▶ Chimie et Bioprocédés pour un Développement Durable
- ▶ Chimie pour le Nucléaire, Environnement

Ce parcours permet d'approfondir les compétences en chimie et d'obtenir les deux diplômes d'ingénieur.

MASTER À L'INTERNATIONAL

29 ACCORDS DE DOUBLE DIPLÔME INTERNATIONAUX

Des partenariats avec des universités étrangères permettent d'obtenir un master de l'université d'accueil en plus de celui d'IMT Mines Alès. Les domaines les plus divers sont représentés, depuis l'ingénierie maritime jusqu'à l'aéronautique, en passant par les énergies renouvelables et la mécatronique.

Voir la carte des universités partenaires (p22-23)

MASTERS GÉOSCIENCE, MÉCANIQUE, EAU, SANTÉ, BIOTECHNOLOGIES

En collaboration avec les universités de Montpellier et de Nîmes, des parcours bidualômants permettent aux élèves de l'école d'obtenir un master en parallèle de leur diplôme d'ingénieur. C'est également un parcours privilégié pour poursuivre en thèse de doctorat :

- ▶ Master Géosciences
- ▶ Master Mécanique
- ▶ Master Eau
- ▶ Master Science et Numérique pour la Santé
- ▶ Master Biotin (Management de projets et innovation en biotechnologies)
- ▶ Master Risques



INGÉNIEUR & ARCHITECTE

INTERFACE ENTRE 2 MONDES

Après avoir effectué une partie de leur scolarité à IMT Mines Alès et l'autre dans l'un des trois établissements partenaires de Liège, Mons ou Montpellier, les élèves obtiennent le double diplôme ingénieur et architecte en 5 ans.

Cette double compétence est de plus en plus recherchée pour des projets innovants où conception architecturale et solutions techniques sont de plus en plus complexes.



INGÉNIEUR EN GÉNIE URBAIN



À l'issue de la deuxième année, quelques élèves du département génie civil et bâtiment durable peuvent intégrer un parcours bi-diplômant de deux ans avec l'École des Ingénieurs de la Ville de Paris (EIVP). Ce parcours permet d'approfondir les compétences en génie urbain et génie de l'eau et d'obtenir les deux diplômes d'ingénieur.

DES DOUBLES DIPLÔMES POUR DIVERSIFIER VOS COMPÉTENCES

LE DÉVELOPPEMENT DE PARTENARIATS AVEC D'AUTRES ÉTABLISSEMENTS EN FRANCE COMME À L'ÉTRANGER PERMET AUX ÉLÈVES D'OBTENIR UN SECOND DIPLÔME DANS LES DOMAINES LES PLUS DIVERS.



▶ Campus de l'Université du Québec à Chicoutimi (UQAC)

UNE ÉCOLE OUVERTE SUR LE MONDE

L'ÉCOLE VOUS ACCOMPAGNERA, QUELS QUE SOIENT VOTRE PROJET
ET VOTRE DESTINATION POUR UNE CARRIÈRE SANS FRONTIÈRE.



LISTE DES UNIVERSITÉS
PARTENAIRES

CANADA

Chicoutimi
UQAC

Montréal
ETS • EPM •
Université de
Concordia

Sherbrooke
Université de
Sherbrooke

Québec
Université de Laval

ÉTATS-UNIS

Atlanta
Georgia Tech

MAROC

Casablanca
EHTP

Kénitra
Université Ibn Tofaïl

MAURITANIE

Nouakchott
École Supérieure
Polytechnique

BRÉSIL

Guaratinguetá UNESP	Florianopolis UFSC
Porto-Alegre UFRGS	Vitória UFES
Rio de Janeiro Pontificia Universidade Catolica do Rio de Janeiro • UFRJ	Guaratinguetá UNESP
Campinas UNICAMP	Belo Horizonte UFMG
	Pelotas IFSUL Rio-Grandense

ROYAUME-UNI

Cranfield
Cranfield University

Londres
Imperial College London

ALLEMAGNE

Weimar
Bauhaus-Universität
Weimar

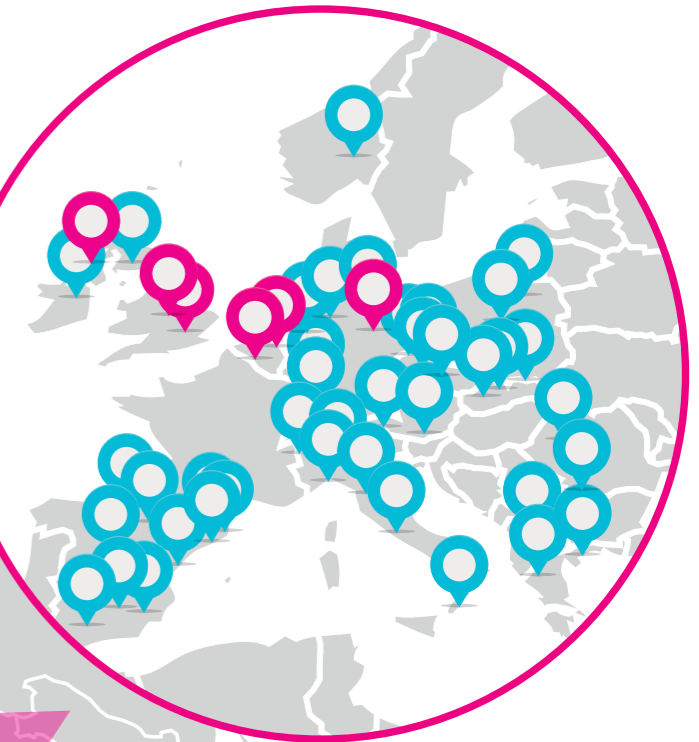
BELGIQUE

Liège
ULg

Mons
UMONS

IRLANDE

Dublin
Trinity College • UCD



JAPON

Tokyo
Keio University

CORÉE DU SUD

Séoul
Seoul National
University

VIETNAM

Hanoï
HUCE

CAMBODGE

Phnom Penh
Institut de Technologie
du Cambodge

AUSTRALIE

Sydney
University of Technology
Sydney

VOUS POUVEZ PASSER
1 SEMESTRE À 2 ANNÉES
À L'INTERNATIONAL DANS
VOTRE DOMAINE OU DANS
UN DOMAINE D'OUVERTURE.

+

Chaque année, grâce au mécénat d'anciens
étudiants, **des bourses de financement**
sont attribuées pour un double diplôme

+

Aides financières :
Régions, Erasmus, mécénat...

+

Réseau IMT

Juin 2024

29
ACCORDS DE
DOUBLE DIPLÔMES

82
ÉTABLISSEMENTS
ÉTRANGERS
PARTENAIRES

8
LANGUES PROPOSÉES
(dont le portugais, le japonais
et le chinois)*

5
MOIS DE SÉJOUR
INTERNATIONAL MOYEN (UNIVERSITÉ,
ENTREPRISE, HUMANITAIRE...)

* En fonction de la demande

Universités partenaires

📍 PAYS
📍 Ville
📍 Université

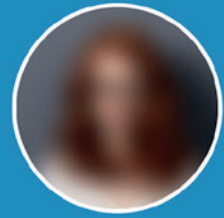
Accords de double diplôme

LES ENTREPRISES

VOUS RECHERCHENT DÉJÀ

UN TIERS DE LA FORMATION EN ENTREPRISE SUR DES MISSIONS CONCRÈTES :
UNE EXPÉRIENCE APPRÉCIÉE SUR LE MARCHÉ DU TRAVAIL.

VOTRE CV TYPE



FORMATION

IMT MINES ALÈS
Diplôme ingénieur 2023
Promo 171

DUBLIN CITY UNIVERSITY
DUBLIN · Irlande

EXPÉRIENCE EN ENTREPRISE

- MISSION CRÉATION D'ENTREPRISE
OU D'ACTIVITÉS NOUVELLES**
SESAME AUTISME OCCITANIE – Saumane (France)
Création d'une légumerie conserverie dans un ESAT accueillant des travailleurs handicapés porteurs de troubles autistiques.
- MISSION CRÉATION DE PRODUITS
OU SERVICES INNOVANTS**
BIO UV GROUP – Alès (France)
Conception d'un équipement de traitement de l'eau connecté répondant aux besoins des divers profils clients de l'entreprise.
- STAGE 1^{RE} ANNÉE**
HERMES SELLIER – Paris (France)
Opératrice Développement - Qualité Logistique
- MISSION CONSEIL EN ORGANISATION**
NORDEX FRANCE – Saint-Denis (France)
Proposer une analyse extérieure et des conseils pour la structuration et l'amélioration du fonctionnement du service support technique de Nordex.
- STAGE 2^E ANNÉE**
AZIMUTH ASIA PACIFIC LTD. – Chonburi (Thaïlande)
R&D Assistant Engineer in 3D printing for car tools.
- PROJET DE FIN D'ÉTUDES**
UNIVERSITE DU QUEBEC EN OUTAOUAIS
Gatineau (Canada)
Étude de l'interaction entre bélugas et navires grâce aux traitements de données acoustiques par Intelligence Artificielle.



STAGES ET MISSIONS DE TERRAIN

permettent d'élaborer un cursus professionnel qui se valorise lors de la phase d'embauche



1/3 DE LA FORMATION EN ENTREPRISES

sur des missions concrètes

94 %

des jeunes diplômés ont trouvé un emploi en moins de 4 mois*

*Enquête de placement CGE 2024 sur diplômés 2023

92 %

de CDI dès la première embauche

44,4 K€

Salaire brut avec primes, Monde
Médiane France + étranger avec primes

= 40 K€

23,6 %

d'emplois à l'étranger (avec VIE)



236 ENTREPRISES CRÉÉES
dans l'incubateur



UN INCUBATEUR ÉTUDIANT
pour créer votre propre entreprise



UN RÉSEAU DE DIPLÔMÉS
solidaire et actif (p26)

SECTEURS D'ACTIVITÉ

- 34% Construction, BTP, GC
- 14% Informatique, numérique et data sciences
- 15% Énergie
- 8% Environnement risque
- 8% Industries extractives
- 6% Transport industrie et services
- 5% Autres industries
- 4% Recherche, développement et enseignement scientifique
- 2% Finances, assurances et commerce
- 2% Conseil ingénierie
- 1% Mécanique, mécatronique
- 1% Autres secteurs

TAILLE DES ENTREPRISES

- 42 % PME (de 20 à 249 salarié(e)s)
- 23 % ETI (de 250 à 4 999 salarié(e)s)
- 22 % Grands groupes (plus de 5 000 salarié(e)s)
- 13 % TPE (moins de 20 salarié(e)s)

LIEU DE TRAVAIL

- 64 % France (hors région parisienne)
- 20 % International
- 16 % Ile-de-France

FORUM ENTREPRISES À MONTPELLIER

- ▶ 6 grandes écoles présentes avec au total + de 1 500 élèves
- ▶ 250 entreprises représentées (de PME à GE), venues rencontrer les élèves afin de se faire connaître, proposer des stages et des embauches
- ▶ Un festival de rencontres professionnelles de + de 2 000 personnes
- ▶ + grand forum d'école d'ingénieurs*
*hors région parisienne



AVEC L'INSTITUT MINES-TÉLÉCOM, ENTREZ DANS LE 1^{ER} GROUPE FRANÇAIS D'ÉCOLES D'INGÉNIEURS ET DE MANAGERS

Créées pour répondre aux besoins de développement économique et industriel de la France depuis le 19^e siècle, les Grandes Écoles de l'Institut Mines-Télécom ont accompagné toutes les révolutions industrielles et des communications.

Par la recherche et la formation d'ingénieurs, d'ingénieures, de managers, et de docteurs et docteuses, l'Institut Mines-Télécom répond aux grands défis industriels, numériques, énergétiques et écologiques en France, en Europe et dans le monde.

Aujourd'hui, nous imaginons et construisons ensemble un monde qui concilie sciences, technologies et développement économique avec le respect de la planète et des femmes et des hommes qui l'habitent.

- ▶ forte proximité avec l'industrie et le monde économique
- ▶ approche croisée d'enseignement d'excellence
- ▶ force motrice pour les transformations

8 ÉCOLES

- ▶ IMT Atlantique
- ▶ IMT Mines Albi
- ▶ IMT Mines Alès
- ▶ IMT Nord Europe
- ▶ Institut Mines-Télécom Business School
- ▶ Mines Saint-Étienne
- ▶ Télécom Paris
- ▶ Télécom SudParis

ET 2 ÉCOLES FILIALES

- ▶ EURECOM
- ▶ InSIC



MINES ALÈS ALUMNI, LA FORCE DES RÉSEAUX

BIENVENUE DANS LA COMMUNAUTÉ DES DIPLÔMÉS IMT MINES ALÈS

UN RÉSEAU SOLIDAIRE, CRÉATEUR D'OPPORTUNITÉS

Mines Alès Alumni, l'association des diplômés d'IMT Mines Alès, est un réseau solidaire créé en 1883 pour contribuer à la réussite et l'épanouissement personnel et professionnel de ses membres. Elle construit activement son réseau de 10 000 Alumni et favorise la mise en relation, la solidarité et l'échange entre ses membres dans le but d'œuvrer pour la promotion du titre d'ingénieur d'IMT Mines Alès. Gestionnaire de la Maison des Élèves depuis 1975, l'association soutient également les futurs diplômés dans leur formation, et leur entrée dans la vie active à travers son réseau, et un large panel de services.

DES SERVICES ADAPTÉS DISPONIBLES DEPUIS VOTRE ESPACE PERSONNEL EN LIGNE

- ▶ Hébergements (chambre, duplex, studio)
- ▶ 2 bourses (le Prix Mombelet-Vodentcharoff et la Bourse Michard)
- ▶ Une CVthèque
- ▶ Des offres de stage, d'alternance et de PFE envoyées par nos Alumni ou par des recruteurs
- ▶ Un annuaire qui regroupe les contacts des Alumni d'IMT Mines Alès, IMT Mines Albi et IMT Nord Europe
- ▶ Le Minerai, un magazine bisannuel réalisé en partenariat avec Mines Albi Alumni et IMT Nord Europe Alumni. Il aborde des thématiques actuelles (nucléaire, plasturgie...) sur lesquelles nous proposons à nos diplômés de prendre la parole
- ▶ Le réseau des diplômés d'IMT Mines Alès est présent pour vous accompagner dans toute votre scolarité, lors de votre entrée dans la vie active et tout au long de votre carrière professionnelle



13 715

étudiants dont **31%** d'étudiants internationaux (hors alternance) et **32%** de boursiers

10 700

élèves ingénieurs/managers dont près de **1 800** en master, mastère spécialisé et bachelor **1230** doctorantes et doctorants

4 770

diplômes délivrés par an

2 900

chercheurs, enseignants-chercheurs et ingénieurs de recherche + doctorants et post docs hors CIFRE

N°1 national

en terme de recherche partenariale avec les entreprises : 86 millions d'euros de ressources contractuelles issues de la recherche, de la valorisation et innovation

2 700

publications internationales

VIVRE DANS LE SUD !

ENTRE MÉDITERRANÉE ET CÉVENNES, UN ENVIRONNEMENT IDÉAL POUR CONJUGUER ÉTUDES ET PLAISIR.

1h15

des stations de ski du Mt-Lozère



1h

des gorges de l'Ardèche



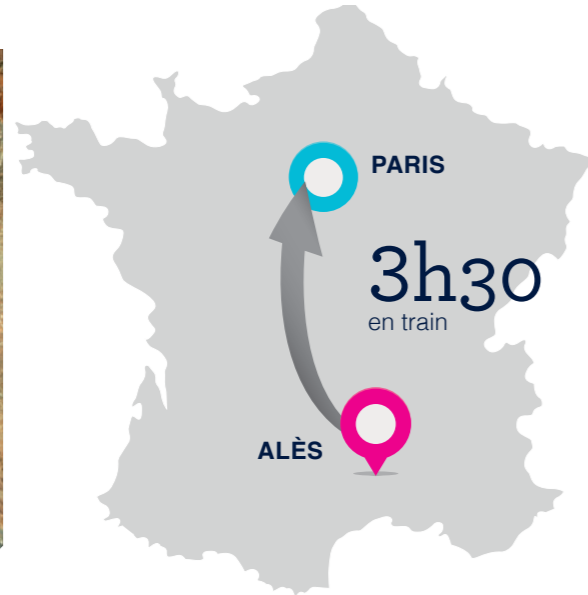
15mn

des falaises de Seynes



30mn

de Nîmes



1h

de Montpellier



1h

des plages de la Méditerranée



UN EXCEPTIONNEL LIEU DE VIE À « COÛT ÉTUDIANT »

À MOINS DE 3KM DE L'ÉCOLE POUR UN CADRE DE VIE PRIVILÉGIÉ, ENTOURÉ DE 10 HECTARES DE NATURE. LE CAMPUS DE MINES ALÈS ALUMNI C'EST 777 LITS ET DE MULTIPLES PRESTATIONS :



 LAVERIES	 TERRAINS DE SPORT	 SALLES DE MUSIQUE	 ESPACE DE TRAVAIL
 AIRE DE BARBECUE	 SALLE DE MUSCU	 BAR	 PARKING ET PARC A VÉLOS

► Nous proposons trois types de logements qui disposent tous d'une salle d'eau. Des chambres (15m², sans cuisine), des duplex (30m², deux chambres avec une kitchenette) et des studios (entre 18 et 25m² avec kitchenette) pour un loyer de 292 à 453€ charges comprises au 1^{er} juillet 2023 dont internet. Tous nos logements sont éligibles aux APL.



Retrouvez l'ensemble des services sur notre site www.mines-ales.org ainsi que sur nos réseaux sociaux !



communication@mines-ales.org
04 66 54 31 63 - 07 45 21 48 74

UNE VIE EXTRASCOLAIRE RICHE ET ÉPANOUISSANTE

ORGANISEZ DE GRANDES
MANIFESTATIONS,
MANAGEZ UN VRAI DÉFI
PROFESSIONNEL !

TROUVEZ L'ACTIVITÉ
QUI VOUS CORRESPOND...

Près de
100 associations

Depuis l'athlétisme jusqu'au yoga, en passant par le canyoning, la cuisine, le parapente ou le théâtre.



BDS *Mathéo Vidal,
Président du Bureau des Sports*

À IMT Mines Alès, le sport est bien plus qu'une simple activité, c'est un véritable mode de vie. Avec plus de 80 % des élèves qui pratiquent hebdomadairement les 29 sports proposés, l'école se place comme l'une des plus sportives de France !

Des tournois internes sont régulièrement organisés sur les terrains sportifs de la maison des élèves, favorisant ainsi une ambiance conviviale et stimulante.

Les valeurs sportives se manifestent par une cohésion entre les élèves qui n'hésitent pas à brandir haut les couleurs d'IMT Mines Alès sur les circuits et tournois universitaires. Tous ces efforts se reflètent dans nos réussites sportives, notamment à l'incontournable « Cartel », qui se distingue comme l'événement à ne pas manquer, rassemblant près de 2000 étudiants des écoles de l'IMT et de son réseau. Avec un remarquable palmarès de 37 victoires sur 48 participations, la délégation Alésienne s'est rendue à Nantes en 2024 pour sa 49ème participation.

Que vous soyez novices ou sportifs confirmés, vous êtes les bienvenus pour partager ensemble une passion commune pour le sport et laisser votre empreinte dans l'histoire sportive de l'école.



BDE *Jean-Baptiste Maréchal-Dinelli
Président du Bureau des Élèves*

Le Bureau des élèves (BDE) ou Cercle des élèves est l'organisme chargé de l'organisation de la vie associative à IMT Mines Alès. Composé de 29 étudiants engagés, notre équipe s'engage à fournir une expérience étudiante et associative dynamique, festive et variée tout au long de l'année. Grâce à plus de 800 adhérents, nous pouvons vous proposer une vie étudiante variée. Il existe près de 100 associations, allant d'associations sportives tel que le rugby (les Taureaux) à des associations artistiques comme le cirque (Cabar'EMA) en passant par l'association de fromage (la Meuh'le) le BDE s'organise pour pouvoir plaire à tous. Nous représentons les étudiants devant les différents organismes tels IMT Mines Alès ou Mines Alès Alumni afin de porter leurs initiatives. Grâce aux nombreux bénévoles, des événements comme le Gala IMT Mines Alès accueillant plus de 1000 convives, le WES (weekend ski), ou même le WEC (weekend culturel) peuvent exister et vous régaler tout au long de l'année.

Nous avons hâte de vous retrouver l'année prochaine de partager ensemble des moments de joie et de bonheur autour des différentes associations et événements !



BDA *Sylvanie Grateaud
Présidente du Bureau des Arts*

Entre organiser un voyage culturel dans une ville européenne, booker des humoristes professionnels pour un spectacle piquant, superviser des scènes ouvertes pour révéler vos talents, prévoir des initiations de mixologie ou de poterie, les possibilités sont infinies.

Le BDA s'attèle à ouvrir les Arts à tout type d'étudiants, que vous soyez De Vinci ou maître du dessin de bonhomme bâton, vous pourrez vous impliquer dans les 12 associations artistiques du BDA. Cependant, si parmi les fans de Tarantino, de Jimmy Hendrix ou de Shakespeare, vous ne trouvez pas pinceau à votre toile, libre à vous d'être le créateur d'une nouvelle association.

Nos motivations principales sont bien évidemment de vous faire briller, de vous initier à des activités inconnues, mais surtout de promouvoir un lieu d'échange et de respect où chacun est libre d'apprendre, de s'exprimer et de partager.

Et n'oubliez pas, les associations vivent au travers de vous, à vous de les modeler et de les faire grandir, nous n'attendons plus que vous !



PARTAGEZ VOTRE PASSION DE LA MUSIQUE : INTÉGREZ L'OMA !



Vous êtes musicien et jouez d'un instrument, orchestral ou non ? Vous souhaitez reprendre la pratique de votre instrument après deux années de classe préparatoire ou DUT ? Vous voulez vous amuser et partager un super moment musical avec d'autres passionnés dans une ambiance décontractée ?

L'Orchestre des Mines d'Alès (OMA) n'attend plus que vous ! Cet ensemble a été créé en septembre 2022 par des étudiants en partenariat avec IMT Mines Alès et est dirigé par Didier Perrin, chef d'orchestre et professeur à l'école. Il regroupe des musiciens étudiants de toutes promotions, de filière alternante comme généraliste, ainsi que des doctorants et des membres du personnel de l'école, qui se produisent lors d'événements phares comme la cérémonie de remise des diplômes et le concert de Noël de l'école, sur un registre moderne (pop-rock, musique de film,...).

L'orchestre est ouvert à tous les musiciens ayant au moins un an de pratique, il n'est pas nécessaire d'avoir déjà joué en harmonie pour rejoindre l'orchestre !

**ALORS N'ATTENDEZ
PLUS ET VENEZ
JOUER À L'OMA !**





CARTEL

TOURNOI SPORTIF ENTRE
LES ÉCOLES DE L'IMT
ET DE SON RÉSEAU

1800

participants

32

victoires sur 48 éditions

14

sports représentés

FESTIVAL DE LA MEUH FOLLE 2024

150 000€

de budget.

3 500

participants

2 jours

de concerts



GALA 2023 96^e ÉDITION

170 000€

de budget.

1 500

invités



ORGANISATION D'ÉVÈNEMENTS
SPORTIFS ET CULTURELS



ASSOCIATIONS
HUMANITAIRES



WWW.CERCLE-DES-ELEVES.FR

IMT MINES ALÈS ET SES CAMPUS

1 IMT Mines Alès
Ecole Mines-Télécom

Administration
Enseignement
6, avenue de Clavières

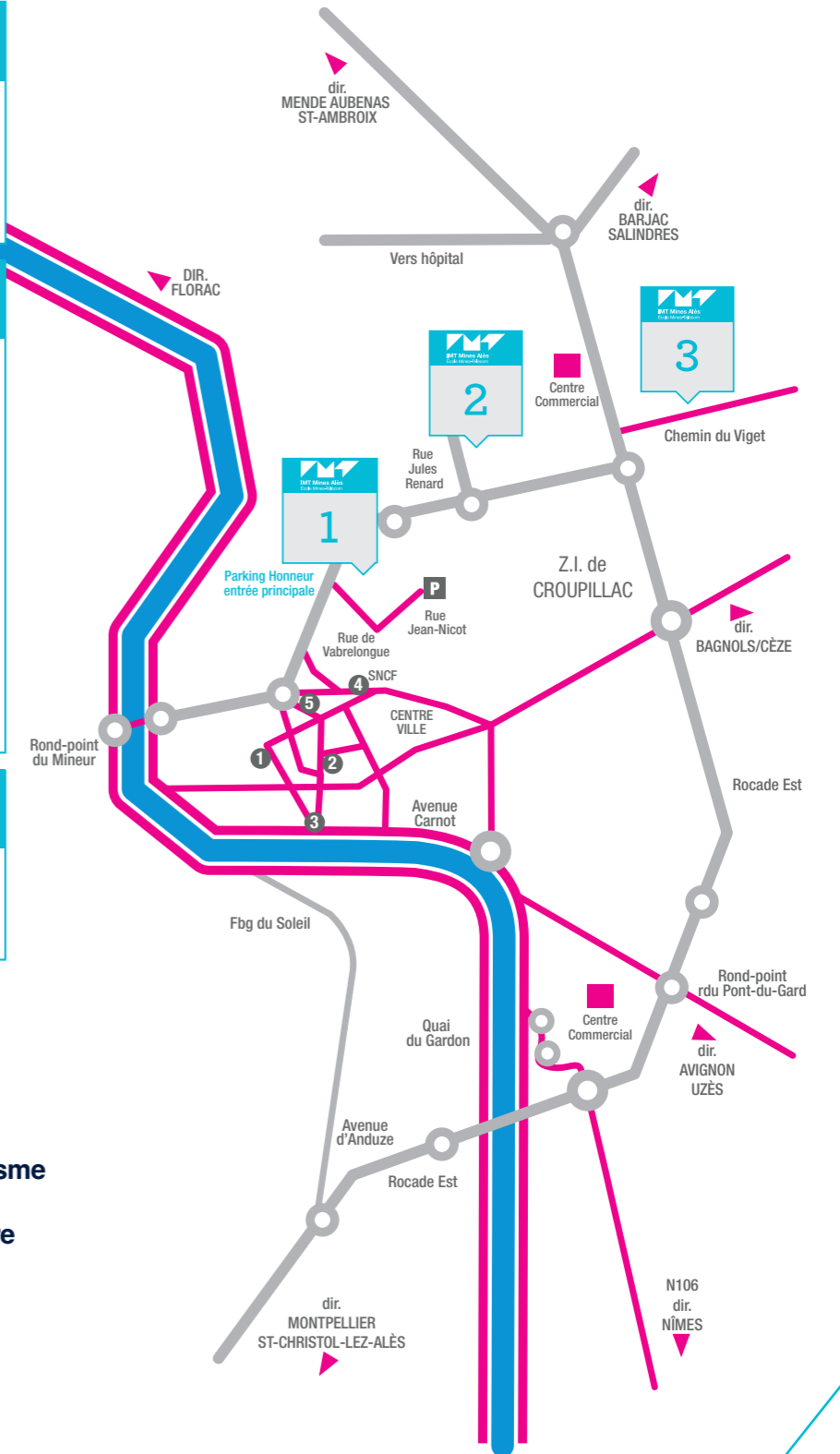
2 IMT Mines Alès
Ecole Mines-Télécom

Centre de Recherche
Louis Leprince Ringuet
Environnement
et risques : CREER
Matériaux : C2MA
Informatique
et systèmes : CERIS
Hub Créativité
1 A, rue Jules Renard

3 IMT Mines Alès
Ecole Mines-Télécom

Maison des Élèves
572, Chem. du Viget

1 - Mairie
2 - Théâtre
3 - Office du tourisme
4 - Gare SNCF
5 - Sous-préfecture



LES VOIES D'ACCÈS À L'ÉCOLE

FORMATION D'INGÉNIEURS GÉNÉRALISTES



CONCOURS MINES-TÉLÉCOM

Inscription entre début décembre et début janvier sur www.scei-concours.fr



215
places ouvertes

FILIÈRES	ÉPREUVES ÉCRITES	ÉPREUVES ORALES
MP MPI PC PSI	CCMP (Concours Commun Mines-Ponts)	1 Admissible CCMP ▶ Orais CCMP
PT	Concours de la filière Physique-Technologie	2 Admissible MINES-TELECOM ▶ Orais Mines-Télécom (à Paris, Évry ou Champs-sur-Marne)
TSI	Concours Centrale-Supelec ▶ Inscription spécifique au concours Mines-Télécom www.concours-centrale-supelec.fr	Orais Mines-Télécom (à Paris, Évry ou Champs-sur-Marne)
ATS	Concours ENSEA ▶ Inscription spécifique au concours Mines-Télécom https://concours.ensea.fr/	
BCPST	Concours G2E www.g2e.ensg.univ-lorraine.fr	

ADMISSIONS SUR TITRES

40
places ouvertes

15 places en 1^{re} année de formation généraliste
Étudiants titulaires d'une licence 3
ou d'un BUT dans certaines spécialités.

▶ Candidature en ligne sur : <https://ast.concours-mines-telecom.fr/candidature> à partir du mois de janvier

25 places en 2^e année de formation généraliste
(intégrant les recrutements spécifiques à l'international)
Étudiants en 1^{re} année de master dans certaines
spécialités ou étudiants étrangers de niveau équivalent.

FORMATION CONTINUE DIPLÔMANTE

Titulaires d'un diplôme Bac+2 scientifique avec une expérience professionnelle supérieure à 3 ans : accès possible en 2^e année après un cycle préparatoire ou une formation scientifique complémentaire.

DROITS ET FRAIS DE SCOLARITÉ

À IMT Mines Alès, les droits et frais de scolarité s'élèvent à :

- ▶ 2 950 €/an pour les étudiants ressortissants de l'UE et assimilés
- ▶ 2 950 €/an pour les étudiants non ressortissants de l'UE recrutés par la voie du concours après CPGE.
- ▶ 5 150 €/an pour les étudiants non ressortissants de l'UE recrutés par une autre voie que le concours.

Les élèves boursiers du gouvernement français sont exonérés

du paiement des droits et frais de scolarité. Les élèves dont les ressources dépassent d'au plus 3 500 € le plafond de revenu fixé pour l'attribution de bourses sur critères sociaux, bénéficient d'une exonération de 50 % des droits et frais de scolarité.

BOURSES SUR CRITÈRES SOCIAUX

Les demandes de bourse sont gérées par le CROUS.
Dossier social étudiant sur : www.messervices.etudiant.gouv.fr

IMT MINES ALÈS PROPOSE 75 PARCOURS DANS 6 DOMAINES D'EXCELLENCE

8
PARCOURS



GÉNIE CIVIL ET BÂTIMENT DURABLE

- ▶ Ingénieur généraliste, option Infrastructures et grands ouvrages.
- ▶ Ingénieur généraliste, option Bâtiment et énergie.
- ▶ Ingénieur de spécialité en Conception et management de la construction (par apprentissage) (Bac + 5).
- ▶ 3 parcours bidiplômants Ingénieur-architecte : Ingénieur généraliste + diplôme d'architecte (avec 3 établissements partenaires au choix).
- ▶ Parcours bidiplômant : ingénieur généraliste + ingénieur en génie urbain (école des Ingénieurs de la ville de Paris -EIVP).
- ▶ Doctorat dans l'équipe de recherche Durabilité des écomatériaux et des structures (Bac + 8).

4
PARCOURS



GÉNIE CIVIL ET BÂTIMENT DURABLE

- ▶ Ingénieur généraliste, option Ingénierie du sous-sol et exploitation des ressources minérales.
- ▶ Parcours bidiplômant : Ingénieur généraliste + master en Géosciences (université de Montpellier).
- ▶ Mastère spécialisé Environnement et extraction minière (Bac + 6).
- ▶ Doctorat dans l'équipe de recherche Eau, ressources, territoires (Bac + 8).

6
PARCOURS



INFORMATIQUE ET INTELLIGENCE ARTIFICIELLE

- ▶ Ingénieur généraliste, option Intelligence artificielle et science des données.
- ▶ Ingénieur généraliste, option Intelligence artificielle et ingénierie logicielle.
- ▶ Ingénieur de spécialité en Informatique et réseaux, voie Développement logiciel (par apprentissage) (Bac + 5).
- ▶ Ingénieur de spécialité en Informatique et réseaux, voie Systèmes et réseaux (par apprentissage) (Bac + 5).
- ▶ Parcours bidiplômant : Ingénieur généraliste + master en Sciences et numérique pour la santé (université de Montpellier).
- ▶ Doctorat dans l'équipe de recherche Informatique, image, intelligence artificielle (Bac + 8).

6
PARCOURS



MATÉRIAUX INNOVANTS ET ÉCOLOGIQUES

- ▶ Ingénieur généraliste, option Écoconception, matériaux et procédés.
- ▶ Parcours bidiplômant : Ingénieur généraliste + master en mécanique (université de Montpellier).
- ▶ Parcours bidiplômant : Ingénieur généraliste + Ingénieur chimiste (école nationale supérieure de chimie de Montpellier)
- ▶ Mastère spécialisé Procédés et ressources pour l'ingénierie de l'économie circulaire (co-accrédité avec IMT Mines Albi) (Bac+6).
- ▶ Doctorat dans l'équipe de recherche Polymères, composites et hybrides (Bac + 8).
- ▶ Doctorat dans l'équipe de recherche Interactions des matériaux avec leur environnement (Bac + 8).

6
PARCOURS



INDUSTRIE DU FUTUR

- ▶ Ingénieur généraliste, option Systèmes mécatroniques.
- ▶ Ingénieur généraliste, option génie industriel et transition numérique.
- ▶ Ingénieur de spécialité en mécatronique (par apprentissage) (Bac + 5).
- ▶ Parcours bidiplômant : Ingénieur généraliste + Master Mécatronique (Université de Montpellier).
- ▶ Parcours bidiplômant : Ingénieur généraliste + Master Sciences et numérique pour la santé (Université de Montpellier).
- ▶ Doctorat dans l'équipe de recherche Ingénierie des systèmes et des organisations pour les activités à risques (Bac + 8).

12
PARCOURS



ENVIRONNEMENT, ÉNERGIE ET RISQUES

- ▶ Ingénieur généraliste, option Ingénierie de l'environnement et de l'énergie.
- ▶ Ingénieur généraliste, option ingénierie des risques majeurs.
- ▶ Master international Disaster management & environmental impact (DAMAGE) (Bac + 5).
- ▶ Master Biotechnologies et innovation (BIOTIN) (Bac + 5).
- ▶ Mastère spécialisé Sécurité industrielle et environnement (Bac + 6).
- ▶ Parcours bidiplômant : Ingénieur généraliste + master Eau (université de Montpellier).
- ▶ Parcours bidiplômant : Ingénieur généraliste + Ingénieur chimiste (école nationale supérieure de chimie de Montpellier).
- ▶ Parcours bidiplômant : Ingénieur généraliste + master en Biotechnologies et innovation.
- ▶ Parcours bidiplômant : Ingénieur généraliste + master international en Disaster management & environmental impact (Bac + 5).
- ▶ Parcours bidiplômant : Ingénieur généraliste + Master en géosciences (Université de Montpellier).
- ▶ Doctorat dans l'équipe de recherche Eau, ressources, territoires (Bac + 8).
- ▶ Doctorat dans l'équipe de recherche Étude des risques et de la qualité de l'air (Bac + 8).

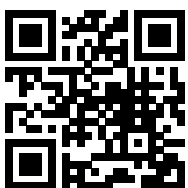
+ 3 PARCOURS DÉDIÉS AU MANAGEMENT ET À L'ENTREPRENEURIAT :

- ▶ 2 parcours bidiplômants Ingénieur-manager : Ingénieur généraliste + diplôme d'une grande école de commerce (Audencia, Institut Mines-Télécom Business School).
- ▶ Ingénieur-entrepreneur (statut d'Étudiant-entrepreneur, dispositif PÉPITE).

+ 1 PARCOURS INGÉNIEUR RÉSERVISTE AVEC LA GARDE NATIONALE

+ 29 ACCORDS DE DOUBLE DIPLÔME INTERNATIONAUX
COUVRANT L'ENSEMBLE DES DISCIPLINES





IMT Mines Alès

6 Avenue de Clavières,
30319 Alès Cedex
Tél. + 33 (0)4 66 78 50 00



IMT Mines Alès
École Mines-Télécom



www.imt-mines-ales.fr

