

#Tech
TheFutur

Un programme
d'accompagnement
de vos projets pour changer
le futur :

**ACCÉLÉREZ VOTRE
PROJET EN 48H !**

VOTRE PARTICIPATION À L'ÉVÈNEMENT TECHTHEFUTUR

- Vous avez un projet, en vue d'une création d'entreprise ou du développement de votre TPE / PME / ETI / Groupe
 - Bénéficiez de la vivacité d'esprit des élèves d'IMT Mines Alès pendant 2 journées
 - Murissez un projet que vous n'avez pas eu le temps d'approfondir
 - Bénéficié de l'expérience d'animatrices/animateurs, professionnels dans des domaines variés
 - La participation est gratuite pour les porteurs de projet (petits-déjeuners et déjeuners inclus)

TTF DANS LE DÉTAIL

- **7 à 10 projets**
- **Des animatrices/animateurs** professionnels dans leur domaine (notamment : enseignants-chercheurs) : un par groupe
- **Un groupe d'élève** au service de chaque projet durant 2 journées (5 à 8 élèves)
- **Un animateur général** pour les 2 jours

[Lien vidéo de présentation](#)



Pourquoi participer à l'évènement ?

Pour tous les projets participants

- Vivez une expérience stimulante et consolidez votre réseau
- Repartez avec une amorce de feuille de route pour poursuivre le projet

Gagnez des prix : pour les projets lauréats, choisis par un jury en fin de 2^{ème} journée

- Selon les financements disponibles : Mission d'élèves, prestation des laboratoires, le cas échéant accompagnement de plusieurs mois.

Besoins matériels

Nombre d'élèves ~ 60	Nombre de projets	Besoins d'espaces « groupes » pour accueillir un groupe de 6 à 10 d'élèves + 1 animateur + 1 porteur de projet Espace = salle ou partie d'une salle suffisamment grande pour que des groupes puissent travailler sans se gêner. Utilités : Table + nb chaises suffisant + prises électriques + Wifi	Espaces collectifs <ul style="list-style-type: none"> - Une salle plénière pour accueillir 85 personnes. - Une salle de restauration de 45 places (2 services) NB : Peut-être la salle plénière si reconfigurable. - Cuisine ou zone technique (Alimentation électrique, apte à recevoir traiteur) pour préparation restauration. 	Financement : A définir. Idéalement (cible) prise charge 100% restauration par collectivités territoriales / partenaires.
Scénario majorant	10	10 espaces pour 8 pers/espace (table, chaises, prise, wifi)		
Scénario moyen	8	8 espaces pour 10 pers/espace		
Scénario minimum	6	6 espaces pour 12 pers/espace (table, chaises, prise, wifi)		



PROGRAMME TYPE VENDREDI

08h30 Accueil café et présentation orales des projets (2') et des coaches

09h45 Phase 1

12h00 ou 13h00 Pause (1 heure)

13h00 ou 16h00 Phase 2

16h00 Point d'étape J1

17h00 Fin de journée



PROGRAMME TYPE SAMEDI

8H30 : Accueil café

9H00 Phase 3

12H00 ou 13h00 Pause (1 heure)

13h00 ou 17h00 Phase 4

16h00 Jury et délibérations

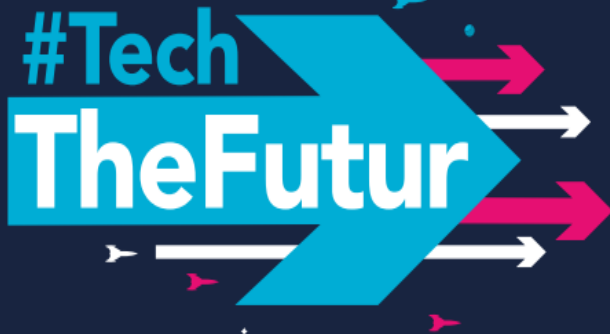
17H30 Remise des prix et clôture

LES FORCES DE L'INSTITUT MINES TELECOM



- 8 Grandes Écoles publiques
- 2 écoles filiales
- 13 écoles associées ou affiliées
- Plus de 13 600 étudiantes et étudiants
- Un rayonnement international avec 28 % d'élèves internationaux
- Plus de 4 500 diplômes délivrés en 2022 avec un taux net d'emploi des diplômés (à 6 mois) s'élevant à près de 95%
- Recherche : 1 120 enseignantes, enseignants, enseignantes-chercheuses, enseignants-chercheurs, ingénieures et ingénieurs de recherche
- 70,2 millions d'euros de ressources contractuelles issues de la recherche, valorisation, innovation
- 7 364 partenariats entreprises
- Un réseau de 11 incubateurs ancrés sur tout le territoire français rattachés à ses écoles

Contact



Demandes de renseignements et envoi
du dossier d'inscription :

inscription.ttf@mines-ales.fr

IMT Mines Alès Direction du
Développement économique :

Romuald BONY - Tél. : 06 12 83 76 47